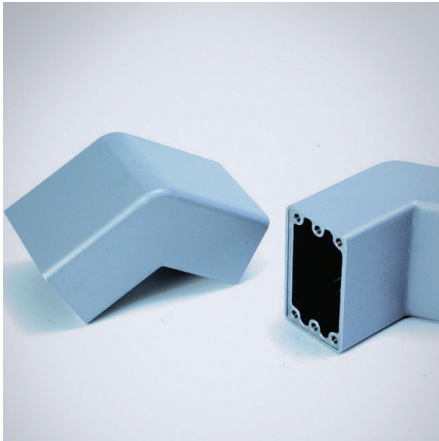


# OIPC

Verbindungselement, 120°



**Beschreibung:** Zur Verbindung des OICP-Bediengehäuses mit dem Tastaturträger darunter. Bearbeitung ist nötig.

**Material:** Aluminium.

**Oberfläche:** RAL 9006.

**Verpackungseinheit:** 2 Stück mit Montagezubehör.

---

**Artikelnr.**

OIPC01

---