

# Liquid Cooling Package

## Zubehör für LCP CW/DX

### Touchscreen-Display

#### für LCP Rack, Inline, CW

Das farbige Display bietet Ihnen die Möglichkeit, wichtige Funktionen der LCPs direkt zu überwachen und Einstellungen vorzunehmen.

Für LCP CW	VE	Best.-Nr.
3311.130 3311.230 3311.260 3311.530 3311.540 3311.560	1 St.	<b>3311.030</b>



### Verflüssigereinheit

Die Verflüssigereinheit ist zum Betrieb der kältemittelbasierenden LCPs notwendig und beinhaltet den externen Verflüssiger und Ventilator.

#### Kältemittel:

- R410a

Für LCP DX	VE	Best.-Nr.
3311.410 3311.420 3311.430 3311.440	1 St.	<b>3311.360</b>

#### Hinweis:

- Die Verrohrung zwischen LCP DX und Verflüssiger ist nicht im Lieferumfang enthalten



### Abschottung vertikal

#### für Schrankhöhe 2000 mm

Zur Blockade des Luftstroms links und rechts der 19"-Ebene.

Länge: 1900 mm

#### Material:

- Zell-PU-Schaum
- Flammhemmend nach UL 94 (HF1)
- Einseitig selbstklebend

Zur Abdichtung zwischen	Für Schrankbreite mm	VE	Best.-Nr.
Seitenwand und 19"-Ebene	600	1 St.	<b>3301.380</b>
	800	1 St.	<b>3301.390</b>
LCP und 19"-Ebene	600	1 St.	<b>3301.370</b>
	800	1 St.	<b>3301.320</b>



### Anschluss-Schlauch

#### unten und oben

Flexibler und ablängbarer Anschlussschlauch inkl. beidseitiger Überwurfmutter zum Anschluss des LCPs an eine feste Verrohrung.

Für LCP CW	Gewinde	Wasseranschluss von	VE	Best.-Nr.
3311.130 3311.230 3311.260 3311.530 3311.540 3311.560	1 1/2"	unten/oben	2 St.	<b>3311.040</b>

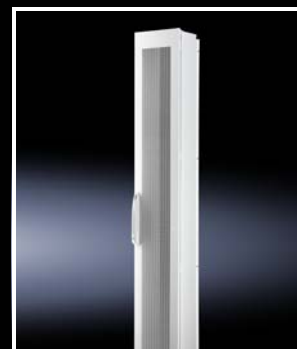


### Rückwärtiger Adapter

#### für LCP Inline CW

Kann an die Rückseite der vorgezogenen LCP Inline CW platziert werden, um die bestehende Lücke im hinteren Bereich zu schließen.

Für LCP Inline CW	VE	Best.-Nr.
3311.530 3311.560	1 St.	<b>3311.080</b>



### Aufsatzhaube

#### für 2000 mm hohe LCP

Zum Höhenausgleich in Verbindung mit 2200 mm hohen Serverschränken.

#### Material:

- Stahlblech

#### Oberfläche:

- Lackiert

#### Farbe:

- RAL 7035

Für LCP	VE	Best.-Nr.
3300.239, 3311.230, 3311.260, 3311.420, 3311.440, 3311.530, 3311.540, 3311.560	1 St.	<b>3301.421</b>

