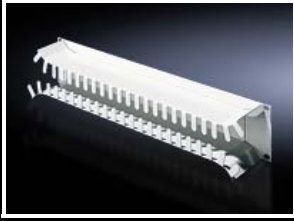


Kabelführung

Kabelführung 19"



Panel zur Kabelführung, 2 HE

Zur Aufnahme von LWL- und Kupferleitung. Vom Patch-Panel abgehende Fasern werden durch die Durchlässe in die Wanne gelegt und können seitlich verteilt werden. Abgerundete Öffnungen schützen den Kabelmantel.

Material:

– Stahlblech

Farbe:

– RAL 7035

HE	VE	Best.-Nr.
2	1 St.	7269.135



Kabelrangierkanal, horizontal

482,6 mm (19")

Der Kanal ermöglicht die verdeckte einfache Kabelführung, auch großer Kabelmengen zu den Einbaukomponenten innerhalb der 19"-Montageebene. Große Ausbrüche gewährleisten die bequeme, knickfreie Kabelführung zu den Komponenten nach oben und unten.

Zum einfachen Handling lässt sich die komplette Frontblende über Schnellverschlüsse entfernen. Nach Einbringen der Kabel werden diese mittels Klettbandern in ihrer Position gehalten, während der Kanal wieder verschlossen werden kann.

Material:

– Stahlblech

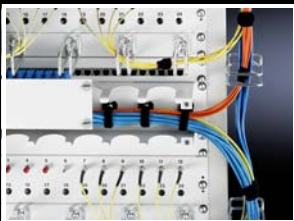
Farbe:

– RAL 7035

Lieferumfang:

– Inkl. 5 Klettbandern

HE	VE	Best.-Nr.
2	1 St.	7158.100



Kabelwanne, 2 HE

Zum seitlichen Führen und Verteilen von Glasfaser- und Kupferkabel. Im Dachbereich eingeführte Leitungen können so im oberen Bereich des Racks seitlich an die Profilschienen geführt werden.

Tiefe: 85 mm

Material:

– Stahlblech

Farbe:

– RAL 7035

HE	VE	Best.-Nr.
2	1 St.	7269.235