

Kabelführung

Kabelführung 19"



LWL-Rangierpanel, 1 HE

482,6 mm (19")

Die 4 in der Front integrierten LWL-Führungsbügel ermöglichen ein optimales Rangieren von max. 48 Fasern.

Material:

Panel: Stahlblech
Bügel: 2 K-Kunststoff

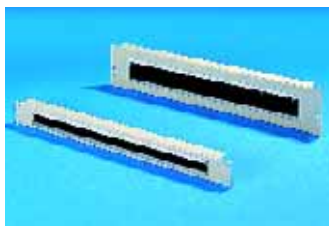
Farbe:

Panel: RAL 7035
Kabelführungsbügel außen: RAL 7035,
Innenkorpus schwarz

HE	Best.-Nr. DK
1	7256.035

Alternativ kann eingesetzt werden:

LWL-Führungsbügel DK 7116.500, siehe Seite 1071.



Kabeldurchführungs-Panel

482,6 mm (19")

Ausschnitt 390 x 40 mm (2 HE) oder 390 x 20 mm (1 HE) mit Bürsteneinsatz. Aufnahmemöglichkeit von Kabelabfangbügel DK 7610.000 oder DK 7611.000.

Material:

Stahlblech

Farbe:

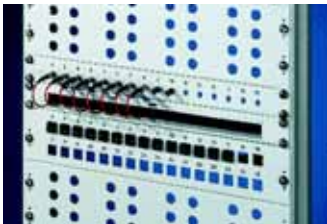
RAL 7035

HE	Best.-Nr. DK
1	7140.535
2	7150.535

Weitere Ausführungen auf Anfrage.

Zubehör:

Kabelabfangbügel, siehe Seite 1070.



Kabelführung an der 482,6 mm (19")-Ebene

Für die systemgerechte Kabelführung an 482,6 mm (19")-Aufbausystemen mit einer oder zwei Befestigungsebenen stehen fünf Kabelabfangsysteme zur Verfügung:

C-Profilschiene

zur Befestigung zwischen allen 482,6 mm (19")-Ebenen.

C-Profilschiene	Tiefe in mm	Best.-Nr. DK
482,6 mm (19")-Ebene	-	7016.100

Kabelabfangschienen

zur Befestigung zwischen allen 482,6 mm (19")-Ebenen, für Kabelbinder.

Kabelabfangschiene	Tiefe in mm	Best.-Nr. DK
482,6 mm (19")-Ebene	-	7016.110

Kabelabfangbügel für Schwenkrahmen, groß und Data Rack,

die Kabelabfangbügel werden hinten am Rahmen montiert, die Kabel werden 250 mm hinter der 482,6 mm (19")-Befestigungsebene abgefangen.

Kabelabfangbügel für	Tiefe in mm	Best.-Nr. DK/FR
Data Rack und Schwenkrahmen, groß	250	7016.120
DK-TS Profilschienen	100	7016.130

VE = 6 Stück

Kabelabfangbügel für DK-TS Profilschienen,

mit seitlichen Nasen zum Einhängen an den verkröpften 482,6 mm (19")-Profilschienen. Kabelabfangung über Kabelbinder.

Zusätzlich wird benötigt:

Bei L-förmigen TS Profilschienen wird zusätzlich der Adapter DK 7827.300 benötigt, siehe Seite 1023.

Material:

Stahlblech, verzinkt, chromatiert