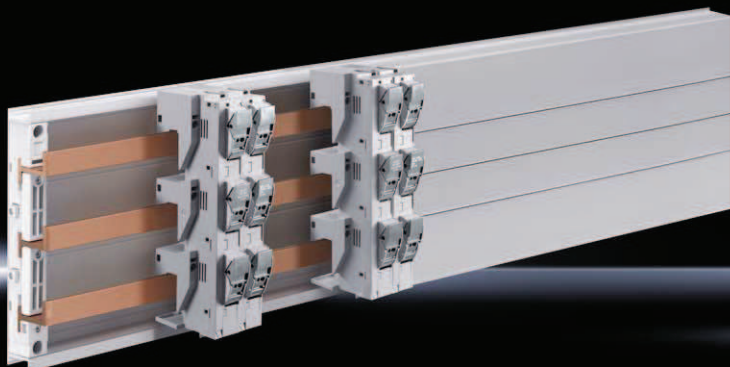


# Fuseholder



## Sammelschienensystem HB 34, Seite 212

### Material:

- Polyamid (PA 6.6)
- Brandverhalten gemäß UL 94-V0

### Farbe:

- RAL 7035

### Prüfgrundlage:

- UL 4248-4

### Weitere technische Informationen:

Finden Sie im Internet

## Bemessungsbetriebsstrom max. 30 A

Sicherungstyp (Class)	VE	CC	Seite
Bemessungsbetriebsstrom max. A		30	
Bemessungsbetriebsspannung V, ~		600, 3~	
Polzahl		3-polig	
Sicherungsstandard		UL 248-4	
Sicherungsgröße mm		10 x 38	
Anschluss von Rundleitern mm <sup>2</sup>		1,5 - 6	
Anschluss von Rundleitern		AWG 10 - 16	
Breite mm		27	
Höhe mm		200	
Für Schienensysteme mit Mittenabstand mm		60	
Für Schienenstärke mm		5 10	
<b>Best.-Nr.</b>	4 St.	<b>9345.040</b>	