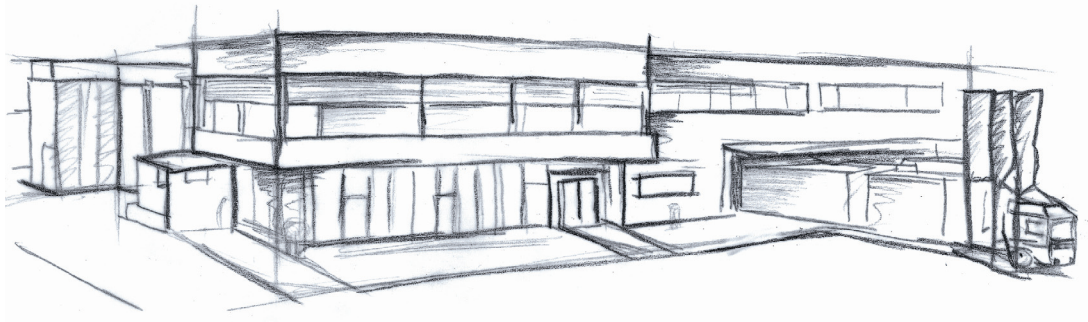


SUNFLEX



SF55c H-S-W

isoliertes Aluminiumsystem
(Echtholzverkleidung innen)

Inhalt:

- Technische Information
- Beispiel Geometrien
- Schnitte

Profilsystem

- Horizontal-Schiebe-Wand aus wärme gedämmten Aluminiumprofilen mit einer aufgesetzten, hinterlüfteten Echtholzverkleidung aller sichtbaren Aluminiumprofile im Innenbereich.
- Die einzelnen Flügelelemente werden in oberen Aluminiumlaufschienen durch ein verdeckt liegendes Beschlagsystem gehalten und geführt.
- Die Bautiefe der Profile beträgt 75 mm und entspricht den statischen Erfordernissen.
- Luftschalldämmung von $R_w = 30$ dB nach DIN EN ISO 140-3.
- Die Flügel sind wahlweise nach innen, aussen oder mittig zu öffnen und parken.
- Die Schiebeflügel können wahlweise zu einer Seite oder zu zwei Seiten geöffnet und in einen an beliebiger Stelle liegenden Bahnhof geparkt werden.
- Das Verglasungssystem kann wahlweise innerhalb eines umlaufenden Blendrahmens oder nur durch Deckenschiene ohne Bodenschiene ausgeführt werden.
- Höhentoleranzen und Ausdehnungen können aufgenommen werden, ohne Dichtigkeits- und Funktionsstörungen hervorzurufen.
- Ein Höhenausgleich ist auch nach der Montage jederzeit möglich, ohne Bauteile oder Verleistungen des Elementes demontieren zu müssen.

Beschlagstechnik

- Alle Beschlagteile liegen verdeckt in den Profilen angeordnet.
- Die Wertbeständigkeit der Horizontal-Schiebe-Wand ist durch den Einsatz wartungsfreier, nichtrostender und fehlbedienungssicherer Beschlagteile gewährleistet.
- Die Flügelverriegelung erfolgt durch Riegelstangen aus Aluminium mit mindestens 22 mm Hub in den Boden. Die Riegelstangen sind an den Enden mit Kappen aus Polyamid versehen, so dass die Verriegelung nicht „Metall auf Metall“ erfolgt.
- Die Ver- und Entriegelung der Flügel von innen erfolgt durch eine benutzerfreundliche 1-Hand-Bedienung über 180°-Drehung stabiler Flachgriffe mit Arretierung zur Einbruchhemmung. Zusätzlich besteht die Möglichkeit diese abschließbar auszuführen.
- Ein integrierter, separat bedienbarer Durchgangsflügel mit drückerbetätigter Mehrfachverriegelung, Schloss und PZ ist konstruktiv möglich sein.

Laufwerk

- Jedes Element wird an 2 Punkten in einer Aluminiumdeckenlaufschiene geführt und ist mittels wartungsfreier Horizontallaufwerke verschiebbar sein. Die Laufschiene ist absolut wartungsfrei.
- Die maximale Tragfähigkeit der Laufwerke pro Schiebeflügel beträgt ca. 120 kg.
- Die Laufwerke sind über jeden Winkel zwischen 90° und 180° verfahrbar.

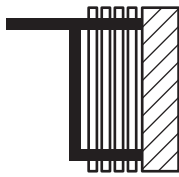
Dichtigkeit und Belüftung

- Im vertikalen Flügelstoß sind Regen- und Winddichtigkeit durch EPDM-Dichtungen in zwei Dichtebenen gewährleistet.
- Horizontal unten werden doppelte Bürstendichtungen mit flexiblem Kunststoffsteg gegen Staub- und Zugscheinungen eingesetzt.

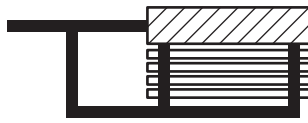
Verglasung

- Die Verglasung erfolgt mit durchgehenden Glasleisten und gewährleistet einen Scheibenaufbau von 28 mm – entsprechend den allgemeinen Verglasungsrichtlinien.
- Der Glaseinstand und die Glasfalzentwässerung sind nach den allgemeinen Verglasungsrichtlinien ausgebildet.
- Ein nachträglicher Austausch der Scheiben ist problemlos möglich.
- Alle Gläser entsprechen der Bauregelliste.

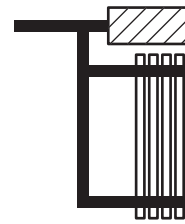
Basis Parkbahnhof Varianten



Design 1



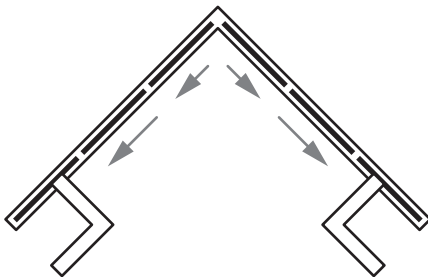
Design 2



Design 3

weitere Parkbahnhof Varianten auf Anfrage

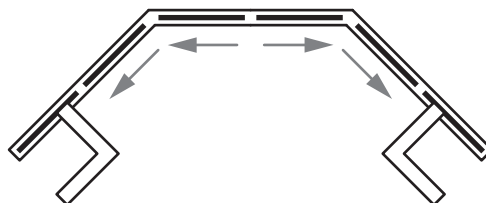
Abwinklungen 90°-180° ohne oder mit Festelement



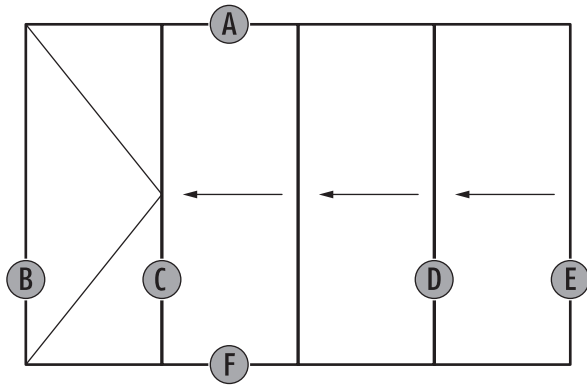
Segmentierte Abwinklungen



Abwinklungen 90°-180°

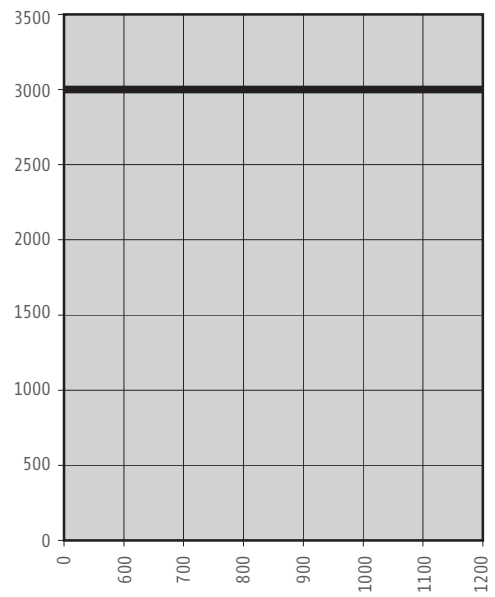


weitere Grundrissgeometrien auf Anfrage

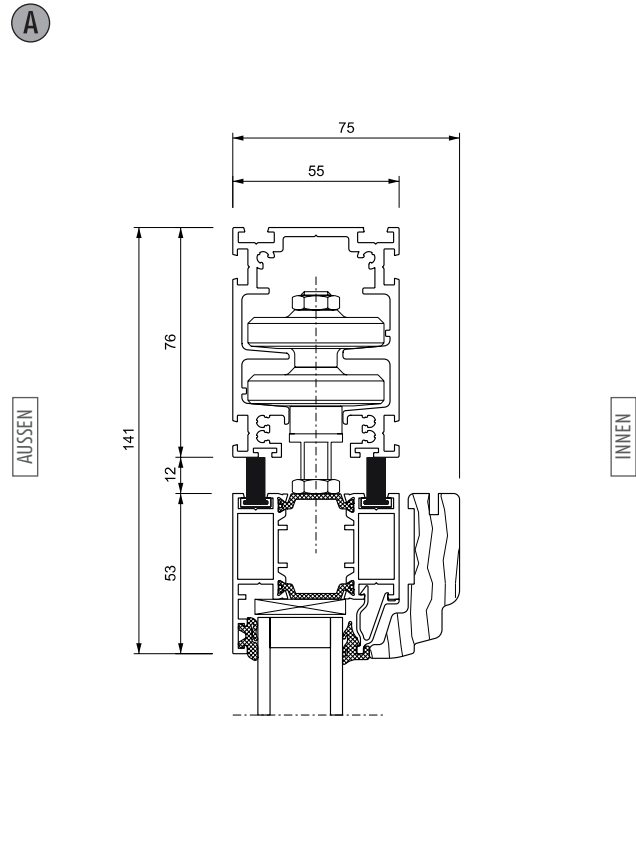
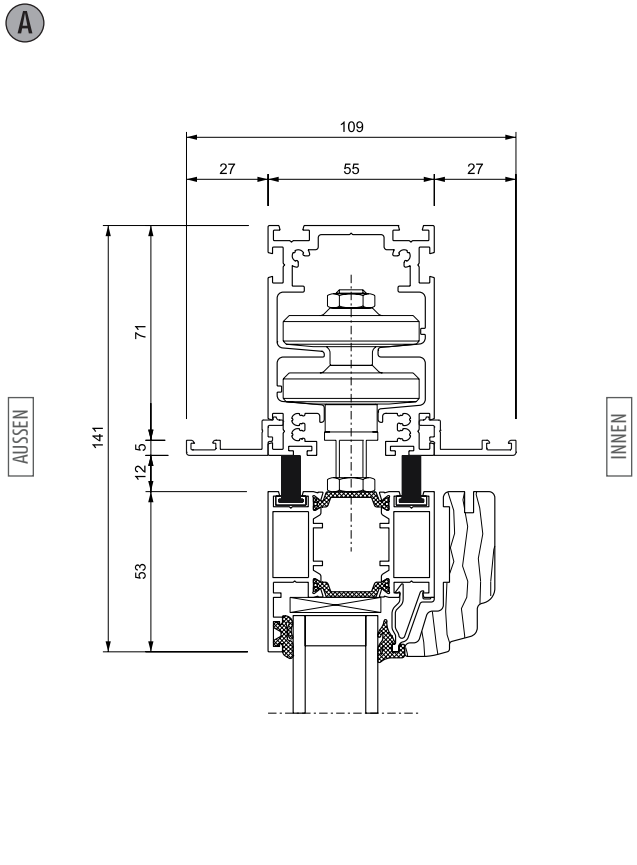
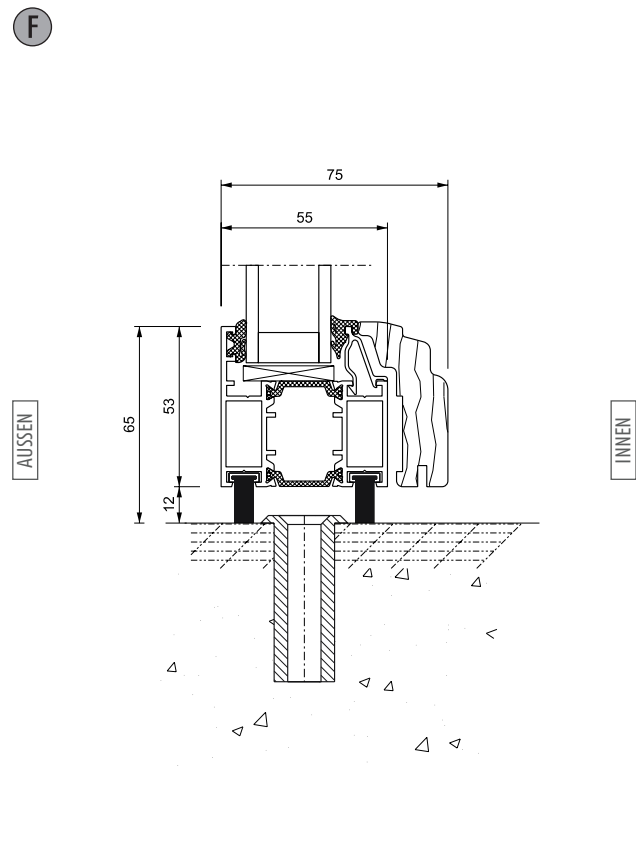
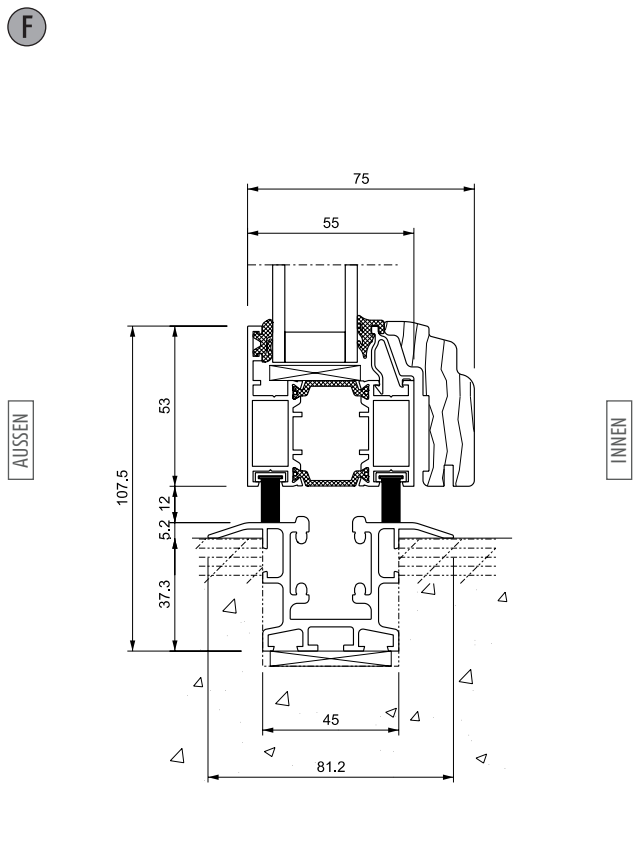


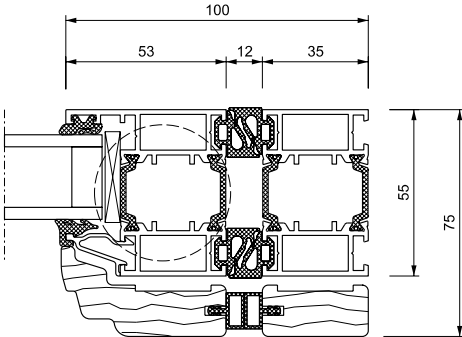
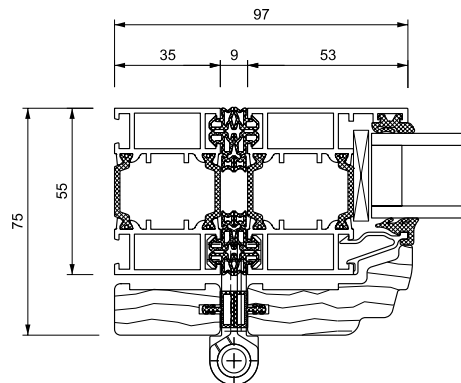
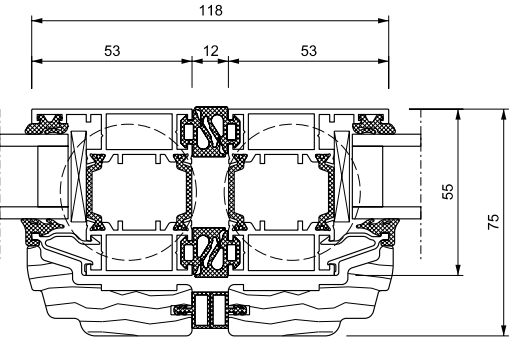
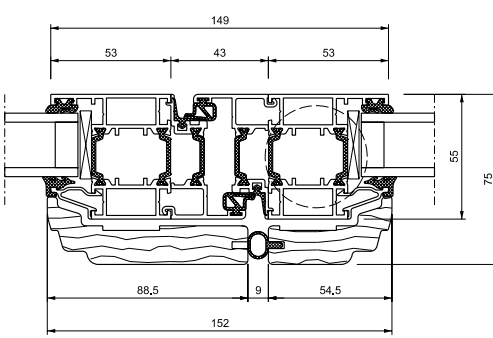
Details bei gerader Flügelaufteilung in einer Richtung

Flügelgrößendiagramm



Ref.	Schnitt	Bezeichnung	Seite
A	SF55cHSW-001	Vertikal-Schnitt, Deckenschiene	15-5
A	SF55cHSW-002	Vertikal-Schnitt, Deckenschiene + Klipsprofil für bauseitigen Deckenanschluss	15-5
F	SF55cHSW-003	Vertikal-Schnitt, Flügelprofil mit Verriegelungsbuchse	15-5
F	SF55cHSW-004	Vertikal-Schnitt, eingelassene Bodenschiene	15-5
E	SF55cHSW-101	Horizontal-Schnitt, Blendrahmen - Schiebeflügel	15-6
B	SF55cHSW-102	Horizontal-Schnitt, Blendrahmen - Drehflügel innen öffnend	15-6
D	SF55cHSW-103	Horizontal-Schnitt, Schiebeflügel - Schiebeflügel	15-6
C	SF55cHSW-104	Horizontal-Schnitt, Flügel - Flügel / Schiebeflügel - Drehflügel	15-6

<p>A</p> 	<p>A</p> 
<p>Bezeichnung: Vertikal-Schnitt, Deckenschiene</p> <p>System: SF55c H-S-W</p> <p>Detail-Nr.: SF55cHSW-001</p>	<p>Bezeichnung: Vertikal-Schnitt, Deckenschiene + Verblendungsprofil innen + aussen</p> <p>System: SF55c H-S-W</p> <p>Detail-Nr.: SF55cHSW-002</p>
<p>F</p> 	<p>F</p> 
<p>Bezeichnung: Vertikal-Schnitt, Flügelprofil Verriegelungsbuchse</p> <p>System: SF55c H-S-W</p> <p>Detail-Nr.: SF55cHSW-003</p>	<p>Bezeichnung: Vertikal-Schnitt, eingelassene Bodenschiene</p> <p>System: SF55c H-S-W</p> <p>Detail-Nr.: SF55cHSW-004</p>

<p>E AUSSEN</p>  <p style="text-align: center;">INNEN</p>	<p>B AUSSEN</p>  <p style="text-align: center;">INNEN</p>		
<p>Bezeichnung: Horizontal-Schnitt, Blendrahmen - Schiebeflügel</p>	<p>System: SF55c H-S-W Detail-Nr.: SF55cHSW-101</p>	<p>Bezeichnung: Horizontal-Schnitt, Blendrahmen - Drehflügel innen öffnend</p>	<p>System: SF55c H-S-W Detail-Nr.: SF55cHSW-102</p>
<p>D AUSSEN</p>  <p style="text-align: center;">INNEN</p>	<p>C AUSSEN</p>  <p style="text-align: center;">INNEN</p>		
<p>Bezeichnung: Horizontal-Schnitt, Schiebeflügel - Schiebeflügel</p>	<p>System: SF55c H-S-W Detail-Nr.: SF55cHSW-103</p>	<p>Bezeichnung: Horizontal-Schnitt, Flügel - Flügel / Schiebeflügel - Drehflügel</p>	<p>System: SF55c H-S-W Detail-Nr.: SF55cHSW-104</p>

Technische Änderungen und Irrtümer vorbehalten.