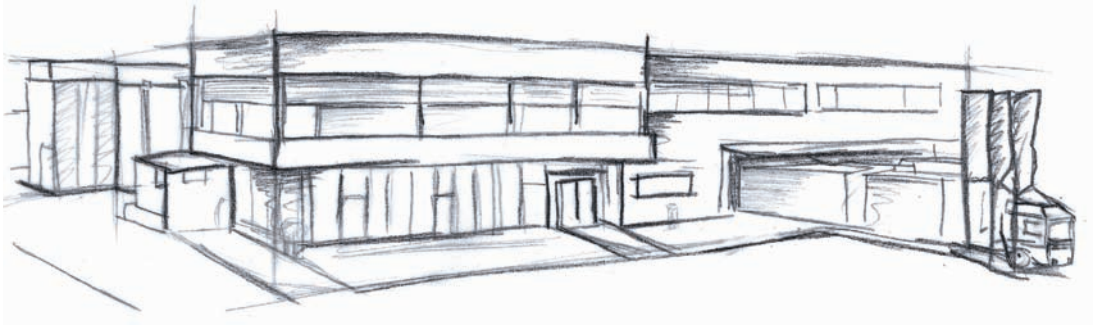


SUNFLEX



SF55 H-S-W

isoliertes Aluminiumsystem

Inhalt:

- Technische Information
- Beispiel Geometrien
- Schnitte

Profilsystem

- Horizontal-Schiebe-Wand aus wärmegeprägten Aluminiumprofilen.
- Die einzelnen Flügelelemente werden in oberen Aluminiumlaufschienen durch ein verdeckt liegendes Beschlagsystem gehalten und geführt.
- Die Bautiefe der Profile beträgt 55 mm und entspricht den statischen Erfordernissen.
- Luftschalldämmung von $R_w = 30$ dB nach DIN EN ISO 140-3
- Die Flügel sind wahlweise nach innen, aussen oder mittig zu öffnen und zu parken.
- Die Schiebeflügel können wahlweise zu einer Seite oder zu zwei Seiten geöffnet und in einen an beliebiger Stelle liegenden Bahnhof geparkt werden.
- Das Verglasungssystem kann wahlweise innerhalb eines umlaufenden Blendrahmens oder nur durch Deckenschiene ohne Bodenschiene ausgeführt werden.
- Höhentoleranzen und Ausdehnungen können aufgenommen werden, ohne Dichtigkeits- und Funktionsstörungen hervorzurufen.
- Ein Höhenausgleich ist auch nach der Montage jederzeit möglich, ohne Bauteile oder Verleistungen des Elementes demontieren zu müssen.

Beschlagstechnik

- Alle Beschlagteile liegen verdeckt in den Profilen angeordnet.
- Alle Beschlagteile liegen verdeckt in den Profilen angeordnet.
- Die Wertbeständigkeit der Horizontal-Schiebe-Wand ist durch den Einsatz wartungsfreier, nichtrostender und fehlbedienungssicherer Beschlagteile gewährleistet.
- Die Flügelverriegelung erfolgt durch Riegelstangen aus Aluminium mit mindestens 22 mm Hub in den Boden. Die Riegelstangen sind an den Enden mit Kappen aus Polyamid versehen, so dass die Verriegelung nicht „Metall auf Metall“ erfolgt.
- Die Ver- und Entriegelung der Flügel von innen erfolgt durch eine benutzerfreundliche 1-Hand-Bedienung über 180°-Drehung stabiler Flachgriffe mit Arretierung zur Einbruchhemmung. Zusätzlich besteht die Möglichkeit diese abschließbar auszuführen.
- Ein integrierter, separat bedienbarer Durchgangsflügel mit drückerbetätigter Mehrfachverriegelung, Schloss und PZ ist konstruktiv möglich sein.

Laufwerk

- Jedes Element wird an 2 Punkten in einer Aluminiumdeckenlaufschiene geführt und ist mittels wartungsfreier Horizontallaufwerke verschiebbar. Die Laufschiene ist absolut wartungsfrei.
- Die maximale Tragfähigkeit der Laufwerke pro Schiebeflügel beträgt ca. 120 kg.
- Die Laufwerke sind über jeden Winkel zwischen 90° und 180° verfahrbar

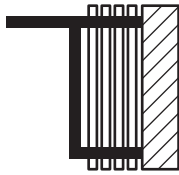
Dichtigkeit und Belüftung

- Im vertikalen Flügelstoß sind Regen- und Winddichtigkeit durch EPDM-Dichtungen in zwei Dichtebenen gewährleistet.
- Horizontal unten werden doppelte Bürstendichtungen mit flexiblem Kunststoffsteg gegen Staub- und Zugscheinungen eingesetzt (nur bei Bodenschiene ohne Anschlag).

Verglasung

- Die Verglasung erfolgt mit durchgehenden Glasleisten und gewährleistet einen Scheibenaufbau von 6 mm bis 38 mm – entsprechend den allgemeinen Verglasungsrichtlinien.
- Der Glaseinstand und die Glasfalzentwässerung sind nach den allgemeinen Verglasungsrichtlinien ausgebildet.
- Ein nachträglicher Austausch der Scheiben ist problemlos möglich.
- Alle Gläser entsprechen der Bauregelliste.

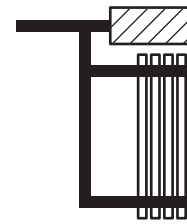
Basis Parkbahnhof Varianten



Design 1



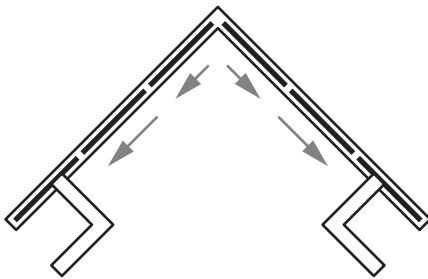
Design 2



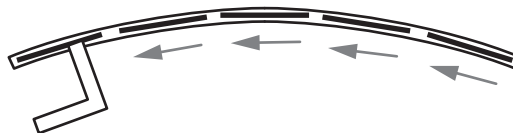
Design 3

weitere Parkbahnhof Varianten auf Anfrage

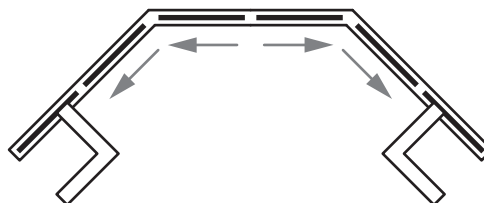
Abwinklungen 90°-180° ohne oder mit Festelement



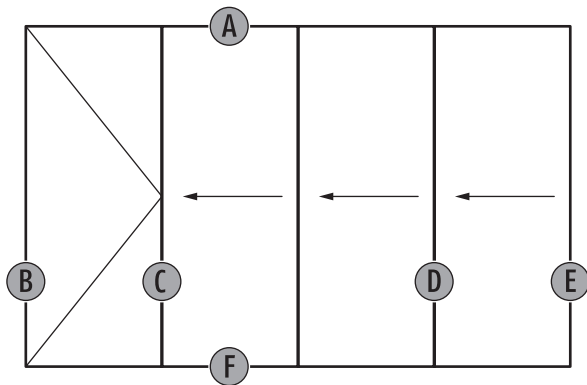
Segmentierte Abwinklungen



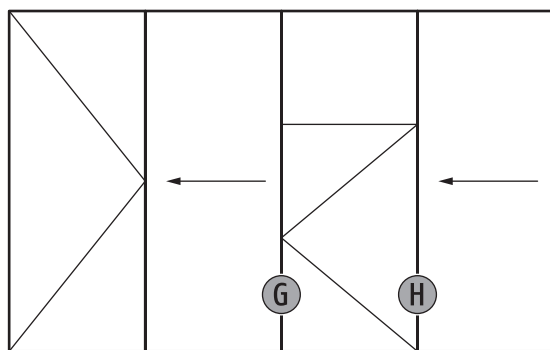
Abwinklungen 90°-180°



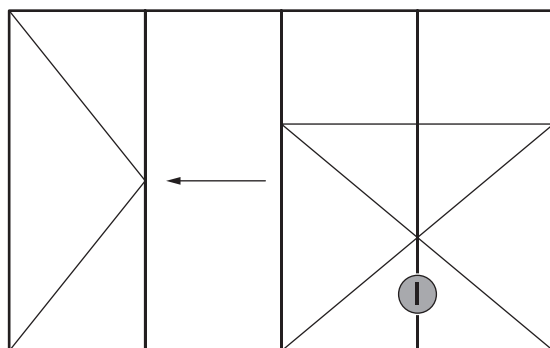
weitere Grundrissgeometrien auf Anfrage



Details bei gerader Flügelaufteilung in einer Richtung

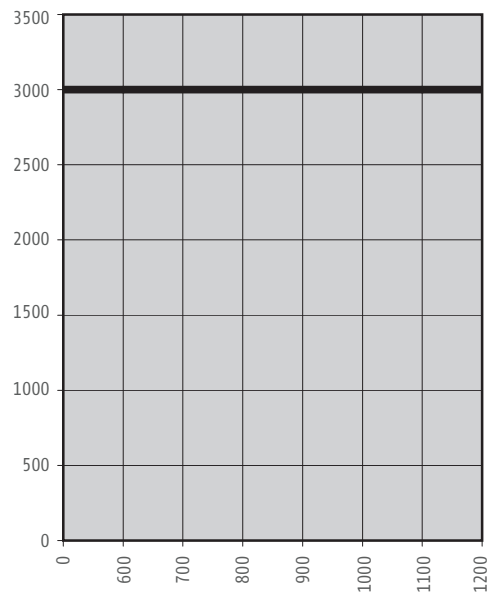


Details bei gerader Flügelaufteilung in einer Richtung

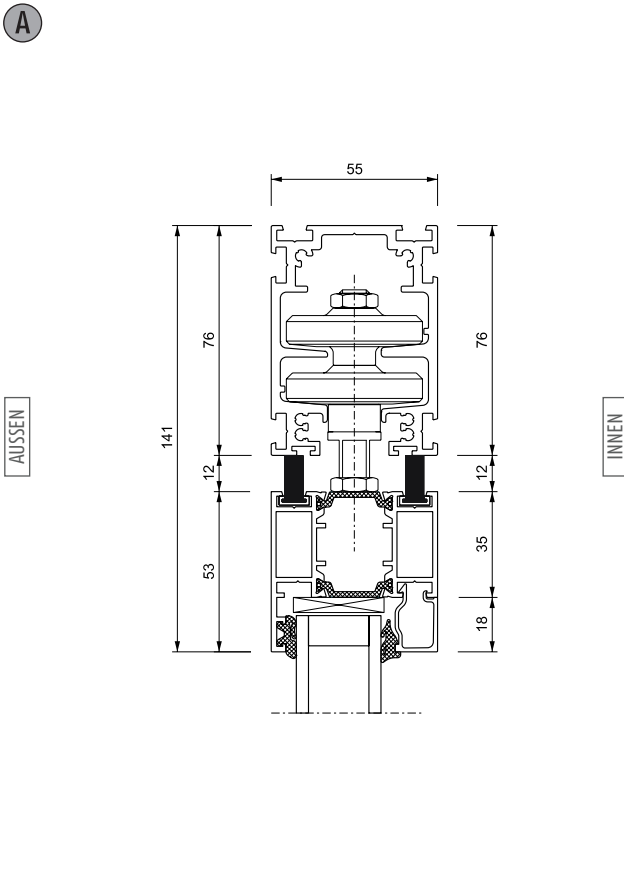
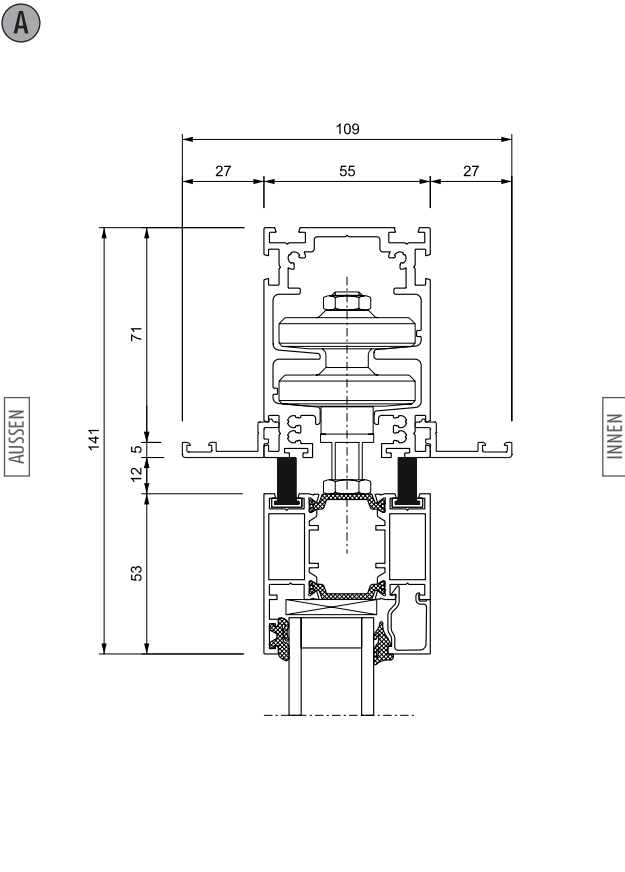
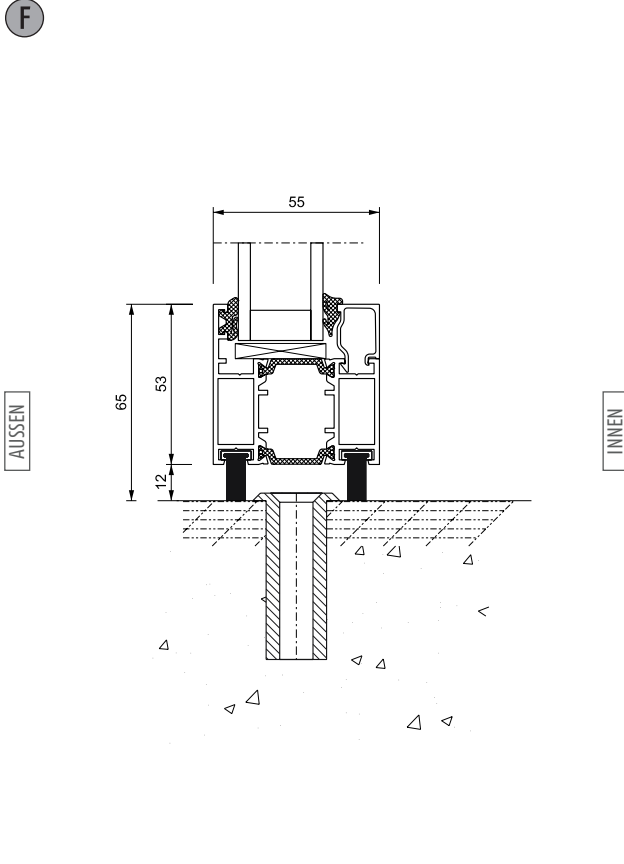
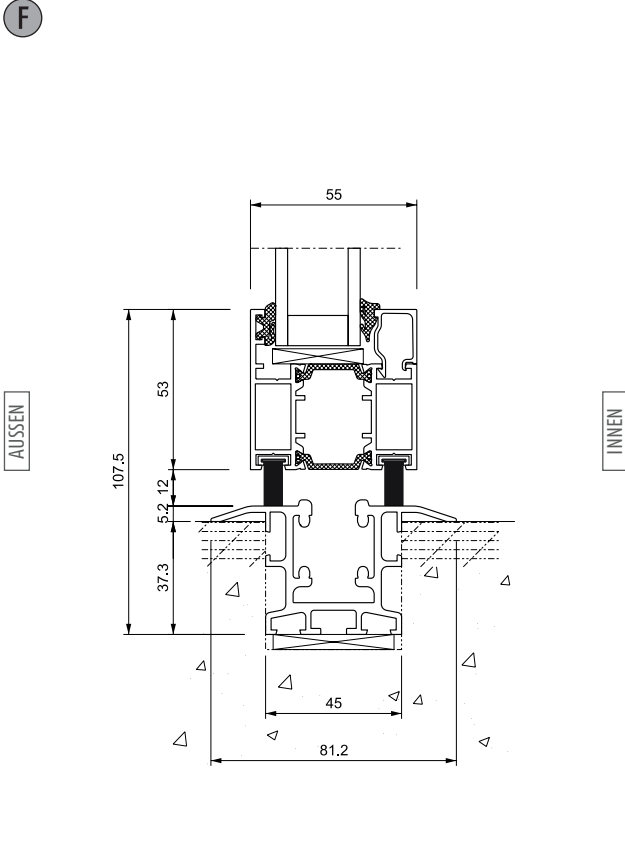


Details bei gerader Flügelaufteilung in einer Richtung

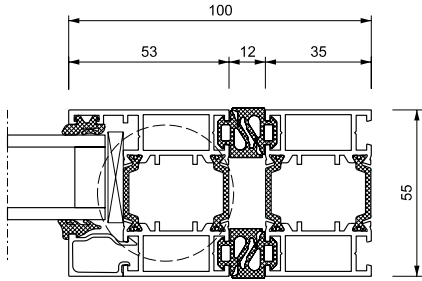
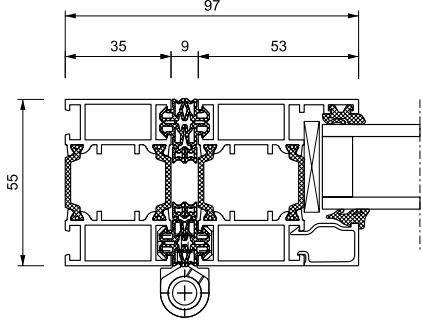
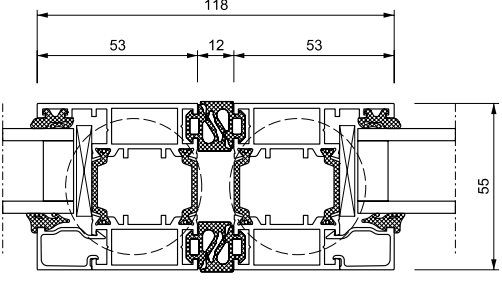
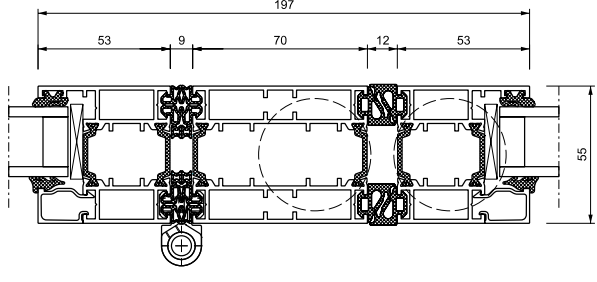
Flügelgrößendiagramm



Ref.	Schnitt	Bezeichnung	Seite
A	SF55HSW-001	Vertikal-Schnitt, Deckenschiene	14-5
A	SF55HSW-002	Vertikal-Schnitt, Deckenschiene + Klipsprofil für bauseitigen Deckenanschluss	14-5
F	SF55HSW-003	Vertikal-Schnitt, Flügelprofil mit Verriegelungsbuchse	14-5
F	SF55HSW-004	Vertikal-Schnitt, eingelassene Bodenschiene	14-5
E	SF55HSW-101	Horizontal-Schnitt, Blendrahmen - Schiebeflügel	14-6
B	SF55HSW-102	Horizontal-Schnitt, Blendrahmen - Drehflügel innen öffnend	14-6
D	SF55HSW-103	Horizontal-Schnitt, Schiebeflügel - Schiebeflügel	14-6
H	SF55HSW-104	Horizontal-Schnitt, Flügel - Flügel / Schiebeflügel - Band integrierter Drehflügel	14-6
G	SF55HSW-105	Horizontal-Schnitt, Flügel - Flügel / Schiebeflügel - Verschluss integrierter Drehflügel	14-7
I	SF55HSW-106	Horizontal-Schnitt, Flügel - Flügel / wandseitig Drehflügel - Schiebeflügel innen öffnend	14-7
E	SF55HSW-107	Horizontal-Schnitt, 135° - Eckpfosten	14-7
E	SF55HSW-108	Horizontal-Schnitt, 90° - Eckpfosten	14-7

<p>A</p> 	<p>A</p> 		
<p>Bezeichnung: Vertikal-Schnitt, Deckenschiene</p>	<p>System: SF55 H-S-W Detail-Nr.: SF55HSW-001</p>	<p>Bezeichnung: Vertikal-Schnitt, Deckenschiene + Klipsprofil für bauseitigen Deckenanschluss</p>	<p>System: SF55 H-S-W Detail-Nr.: SF55HSW-002</p>
<p>F</p> 	<p>F</p> 		
<p>Bezeichnung: Vertikal-Schnitt, Flügelprofil Verriegelungs- buchse</p>	<p>System: SF55 H-S-W Detail-Nr.: SF55HSW-003</p>	<p>Bezeichnung: Vertikal-Schnitt, eingelassene Bodenschiene</p>	<p>System: SF55 H-S-W Detail-Nr.: SF55HSW-004</p>

Technische Änderungen und Irrtümer vorbehalten.

<p>E AUSSEN</p>  <p style="text-align: center;">INNEN</p>	<p>B AUSSEN</p>  <p style="text-align: center;">INNEN</p>		
<p>Bezeichnung: Horizontal-Schnitt, Blendrahmen - Schiebeflügel</p>	<p>System: SF55 H-S-W Detail-Nr.: SF55HSW-101</p>	<p>Bezeichnung: Horizontal-Schnitt, Blendrahmen - Drehflügel innen öffnend</p>	<p>System: SF55 H-S-W Detail-Nr.: SF55HSW-102</p>
<p>D AUSSEN</p>  <p style="text-align: center;">INNEN</p>	<p>H AUSSEN</p>  <p style="text-align: center;">INNEN</p>		
<p>Bezeichnung: Horizontal-Schnitt, Schiebeflügel - Schiebeflügel</p>	<p>System: SF55 H-S-W Detail-Nr.: SF55HSW-103</p>	<p>Bezeichnung: Horizontal-Schnitt, Flügel - Flügel / Schiebeflügel - Band integrierter Drehflügel</p>	<p>System: SF55 H-S-W Detail-Nr.: SF55HSW-104</p>

Technische Änderungen und Irrtümer vorbehalten.

<p>G AUSSEN</p> <p style="text-align: center;">INNEN</p>	<p>I AUSSEN</p> <p style="text-align: center;">INNEN</p>
<p>Bezeichnung: Horizontal-Schnitt, Flügel – Flügel / Schiebeflügel – Verschluss integr. Drehflügel</p> <p>System: SF55 H-S-W Detail-Nr.: SF55HSW-105</p>	<p>Bezeichnung: Horizontal-Schnitt, wandseitig Drehflügel – Schie- beflügel innen öffnend</p> <p>System: SF55 H-S-W Detail-Nr.: SF55HSW-106</p>
<p>E AUSSEN</p> <p style="text-align: center;">INNEN</p>	<p>E AUSSEN</p> <p style="text-align: center;">INNEN</p>
<p>Bezeichnung: Horizontal-Schnitt, 135° - Eckpfosten</p> <p>System: SF55 H-S-W Detail-Nr.: SF55HSW-107</p>	<p>Bezeichnung: Horizontal-Schnitt, 90° - Eckpfosten</p> <p>System: SF55 H-S-W Detail-Nr.: SF55HSW-108</p>

Technische Änderungen und Irrtümer vorbehalten.

