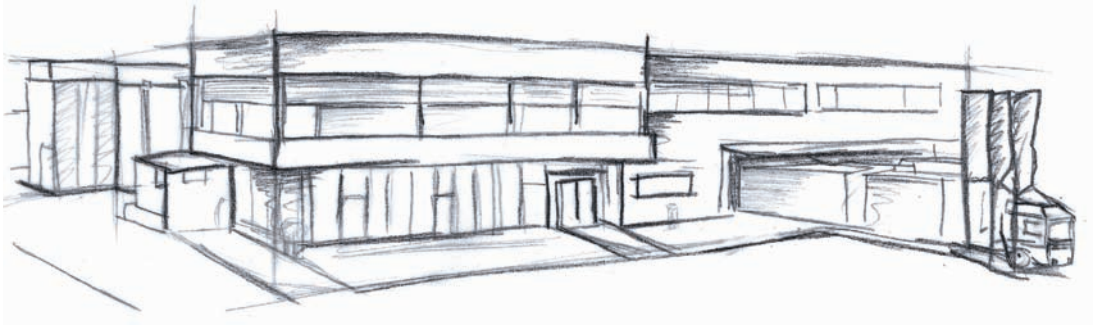


# SUNFLEX



## SF25

Ganzglassystem (Einfachverglasung)

### Inhalt:

- Technische Information
- Beispiel Geometrien
- Schnitte

### Profilsystem

- Ganzglas-Schiebe-Dreh-System ohne vertikale Profile zwischen den Flügeln mit Einscheibensicherheitsgläsern (ESG).
- Die einzelnen Flügelelemente werden in oberen und unteren Aluminiumlaufschienen durch ein verdeckt liegendes Beschlagsystem gehalten und geführt.
- Die Widerstandsfähigkeit beträgt 3900 Pa (ESG-H, 10 mm).
- Luftschalldämmung von  $R_w = 22$  dB nach DIN EN ISO 140-3
- Luftschalldämmung von  $R_w = 29$  dB nach DIN EN ISO 140-3 mit Einsatz einer Spaltdichtung.
- Die Flügel sind wahlweise nach innen und aussen zu öffnen.
- Die Schiebeflügel können wahlweise zu einer Seite oder zu zwei Seiten geschoben und dann durch Drehung geöffnet werden.
- Das Verglasungssystem kann wahlweise innerhalb eines umlaufenden Blendrahmens oder nur durch Boden- und Deckenschiene ohne vertikalen Außenrahmen „geschlossen“ werden.
- Das System ist so konstruiert sein, dass Höhentoleranzen und Ausdehnungen aufgenommen werden können, ohne Dichtigkeits- und Funktionsstörungen hervorzurufen.
- Ein Höhenausgleich der oberen Laufschiene ist mittels eines Höhenausgleichsprofils auch nach der Montage jederzeit möglich, ohne Bauteile oder Verleistungen des Elementes demontieren zu müssen.

### Beschlagtechnik

- Alle Beschlagteile liegen verdeckt in den Profilen angeordnet.
- Die Wertbeständigkeit des Systems ist durch den Einsatz wartungs- und langfristig rostfreier Komponenten sowie fehlbedienungssicherer Beschlagteile gewährleistet.
- Die Verriegelung des Drehflügels erfolgt über verdeckt liegende obere und untere Riegel, die mittels eines filigranen Edelstahlseils betätigt werden. Das Seil verläuft an der Innenseite vor der Scheibe und wird über Federn automatisch gespannt. Die Riegel bestehen aus Kunststoff, damit die Verriegelung nicht „Metall auf Metall“ erfolgt.
- Eine Bedienung der Verriegelung von innen und/oder außen ist optional möglich. Die Bedienung der Verriegelung kann durch einen Zugstab oder einen Drehknauf erfolgen. Der Drehknauf zur Endriegelung des Elements hat einen integrierten Nachspannmechanismus für den Fall einer Seildehnung.
- Die Drehflügel können gegen unbefugtes Öffnen durch PZ-Schliessung gesichert werden („Kindersicherung“).

### Laufwerk

- Oben angeordnete, wartungsfreie Horizontal-Laufwerke mit je zwei Laufrollen.
- Die Laufwerke bestehen aus je 3 Leichtlaufnadellagern und je 2 kohlefaserverstärktem Polyamidlaufrollen. Alle Metallkomponenten der Laufwerke sind aus rostfreiem Edelstahl. Die Laufrollen besitzen eine geräuscharme, verschleißfeste, hitze- und kältebeständige Lauffläche.
- Die maximale Tragfähigkeit der Laufwerke pro Schiebeflügel beträgt ca. 80 kg.
- Die Laufwerke sind über jeden Winkel zwischen 90° und 180° verfahrbar.

### Dichtigkeit und Belüftung

- Im senkrechten Bereich zwischen den Flügeln beträgt der Spalt zwischen 1–3 mm, so dass maximale Schlagregendichtigkeit und ausreichende Lüftung gewährleistet ist. Waagrecht oben und unten werden auf der Innen und Aussenseite Bürstendichtungen eingesetzt. Die untere und obere Bürstendichtung ist am Flügelrahmen und nicht an der unteren Führungsschiene befestigt.

### Verglasung

- Einscheibensicherheitsglas (ESG) von 6 mm, 8 mm oder 10 mm ist möglich.
- Die Scheiben werden mittels eines verdeckt liegenden Schraubsystems in den oberen und unteren Aluminiumprofilen befestigt.
- Ein nachträglicher Austausch der Gläser vor Ort ist problemlos möglich.
- Ein nachträglicher Austausch der Flügel ist problemlos möglich.
- Alle Gläser entsprechen der Bauregelliste.

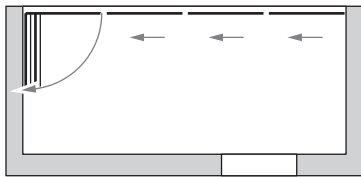
### Entwässerung

- Druckfreie Entwässerung der Bodenschiene nach aussen durch schräg angeordneter Bodenaufbau. An der Innenseite der unteren Laufschiene ist eine Fangrinne integriert, über die z.B. Reinigungswasser oder Kondenswasser ins Innere der Laufschiene abgeführt wird. Über den schräg angeordneter Bodenaufbau in der Bodenschiene wird das Wasser aus der druckfrei nach außen abgeleitet.
- Der seitliche Rahmenabschluss der unteren Führungsschiene wird mittels Endkappen gegen austretendes Wasser abgedichtet, um Bauwerksdurchfeuchtungen zu verhindern.

### Grundriss

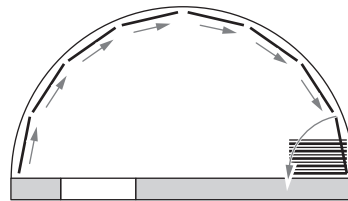
- Die Verfahrbarkeit der Laufwerke über jeden Winkel zwischen 90° und 180° ermöglichen komplexeste Grundriss-Geometrien.

Gerade Systeme

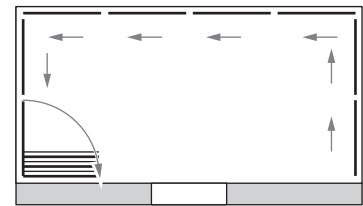


weitere Grundrissgeometrien auf Anfrage

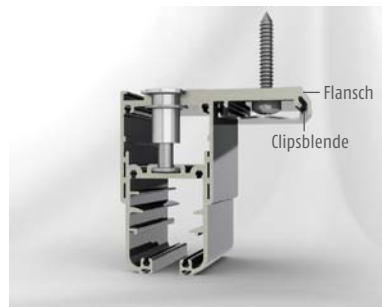
Segmentierte Systeme



Abwinklungen 90°-180°



- leicht gewölbte Laufflächen für Laufwagen, zur Verbesserung der Laufeigenschaften
- geändertes Höhenausgleichsprofil erlaubt eine Verstellung bis 22 mm



- Höhenausgleichsprofil mit Flansch
- Schraubenabdeckung mit Clipsblende



- komplett neues, rostfreies Laufwagensystem
- gewölbte Einlauf-führung



- neue Flügelprofilabschlusskappen für 6, 8 und 10 mm inkl. Glasnutsteinaufnahme und Deckelclipbefestigung
- Flügel-führung für eingelassene Bodenschiene



- stufenlos verstellbarer Eckwinkel für Deckenlaufschiene



- stufenlos verstellbarer Eckwinkel für Höhenausgleichsprofil



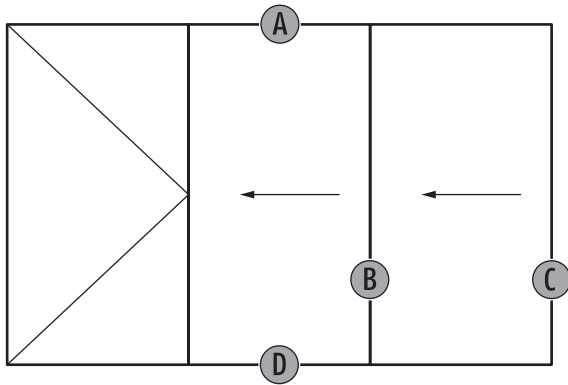
- verstellbare Profilabschlusskappe für Höhenausgleichsprofil und Deckenschiene



- Einhandzentraldrehknopf

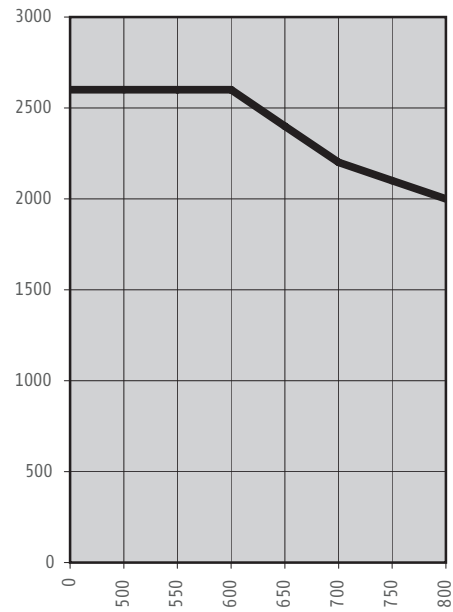


- Laufwagensauslass inklusive neuer Spalt-lüftung



Details bei ungerader Flügelaufteilung in einer Richtung

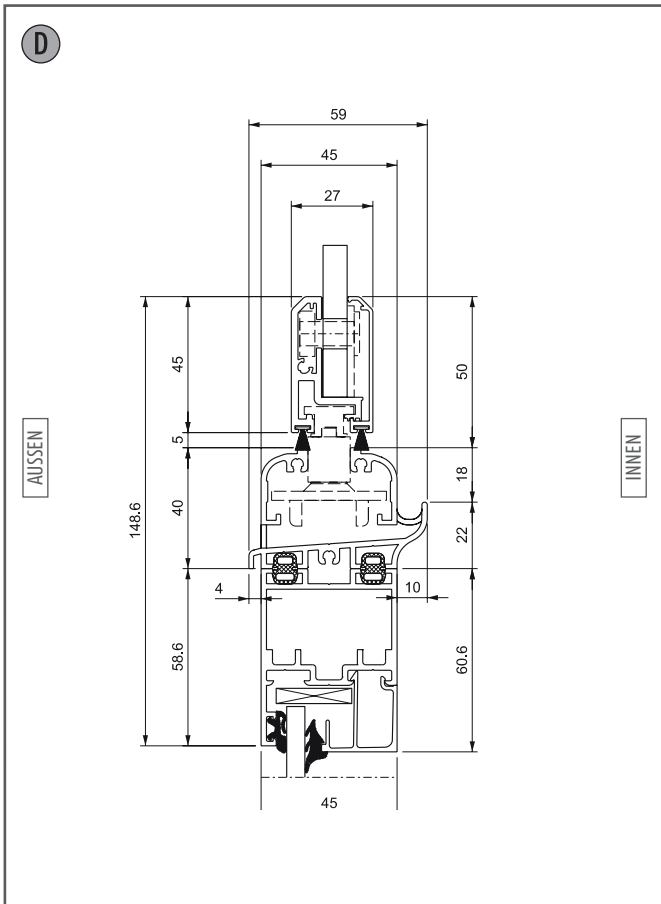
Flügelgrößendiagramm



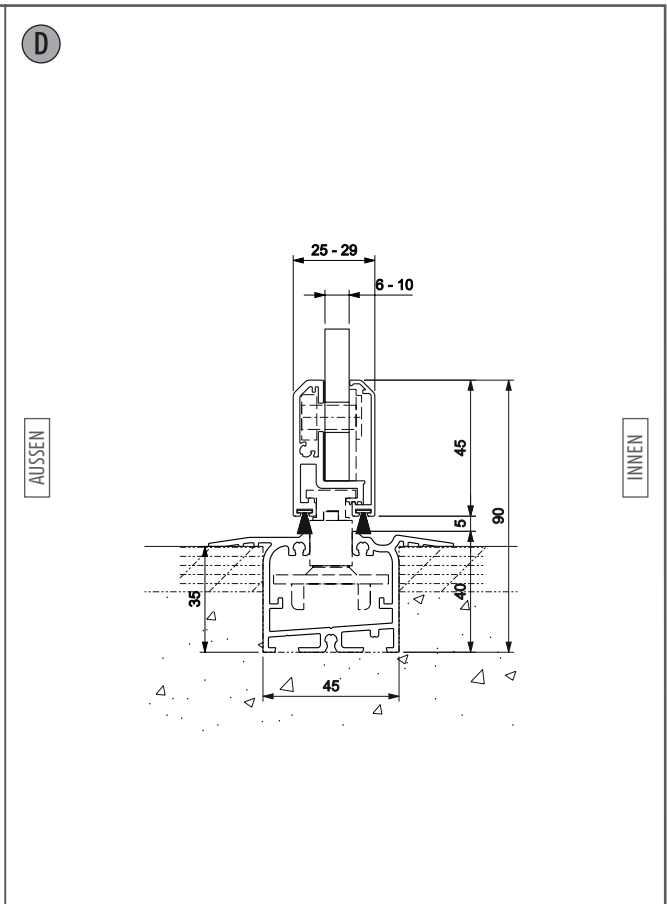
\* bei Flg.-Größen über 2600 mm Sonderanfrage  
 \* Grundlage Verglasung 8 mm (25 kg/m<sup>2</sup>)

Ref.	Schnitt	Bezeichnung	Seite
A	SF25-001	Vertikal-Schnitt, Deckenschiene	1-5
A	SF25-002	Vertikal-Schnitt, Deckenschiene mit Höhenausgleichsprofil	1-5
D	SF25-003	Vertikal-Schnitt, Bodenschiene	1-5
D	SF25-004	Vertikal-Schnitt, Bodenschiene mit Brüstungsanschluss und Verstärkungsprofil	1-5
D	SF25-005	Vertikal-Schnitt, Bodenschiene mit Brüstungsanschluss	1-6
D	SF25-006	Vertikal-Schnitt, eingelassene Bodenschiene mit Auflageprofil	1-6
A	SF25-007	Vertikal-Schnitt, Höhenausgleichprofil mit Flansch	1-6
A	SF25-008	Vertikal-Schnitt, Oberlichtanschluss mit Höhenausgleichsprofil	1-6
A	SF25-009	Vertikal-Schnitt, Höhenausgleichprofil mit Flansch - vertikal	1-7
D	SF25-010	Vertikal-Schnitt, Bodenschiene	1-7
C	SF25-101	Horizontal-Schnitt, seitlicher Wandanschluss	1-7
B	SF25-102	Horizontal-Schnitt, Flügel - Flügel	1-7
B	SF25-103	Horizontal-Schnitt, Flügel - Flügel 135°-Abwinkelung	1-8
B	SF25-104	Horizontal-Schnitt, Flügel - Flügel 90°-Abwinkelung	1-8
C	SF25-105	Horizontal-Schnitt, seitlicher Wandanschluss mit starrem Profil	1-8

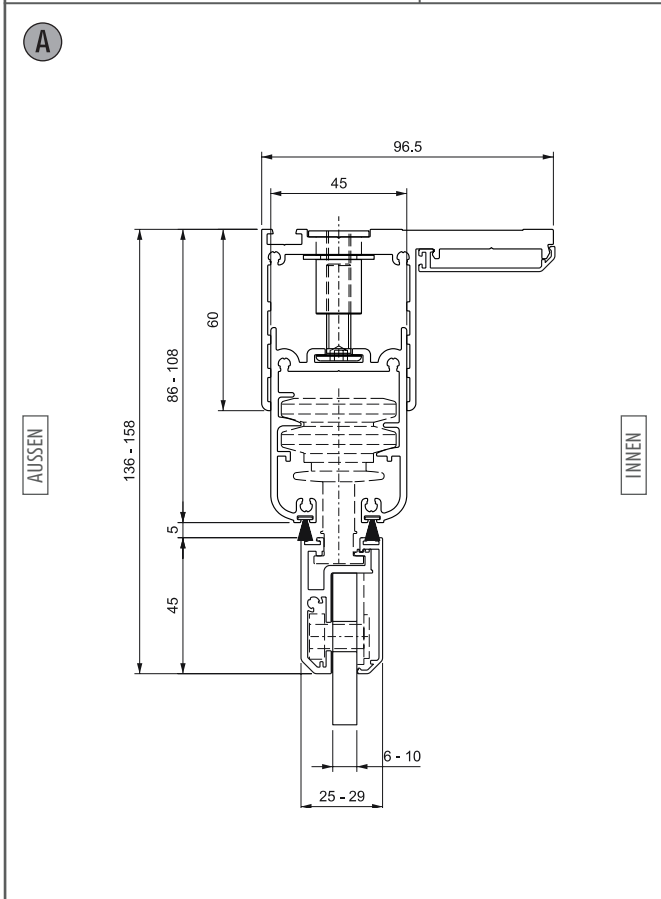
<p><b>A</b></p> <p>AUSSEN</p> <p>INNEN</p>	<p><b>A</b></p> <p>AUSSEN</p> <p>INNEN</p>		
<p>Bezeichnung: Vertikal-Schnitt, Deckenschiene</p>	<p>System: SF25 Detail-Nr.: SF25-001</p>	<p>Bezeichnung: Vertikal-Schnitt, Deckenschiene mit Höhenausgleichsprofil</p>	<p>System: SF25 Detail-Nr.: SF25-002</p>
<p><b>D</b></p> <p>AUSSEN</p> <p>INNEN</p>	<p><b>D</b></p> <p>AUSSEN</p> <p>INNEN</p>		
<p>Bezeichnung: Vertikal-Schnitt, Bodenschiene</p>	<p>System: SF25 Detail-Nr.: SF25-003</p>	<p>Bezeichnung: Vertikal-Schnitt, Bodenschiene mit Brüstungsanschluss u. Verstärkungsprofil</p>	<p>System: SF25 Detail-Nr.: SF25-004</p>



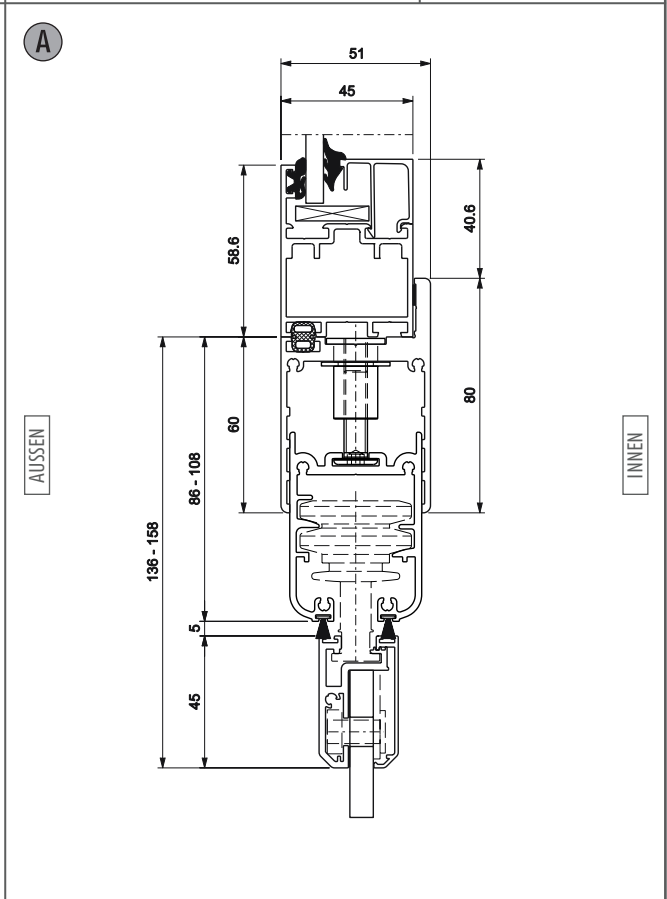
Bezeichnung: Vertikal-Schnitt Bodenschiene mit Brüstungsanschluss  
 System: SF25  
 Detail-Nr.: SF25-005



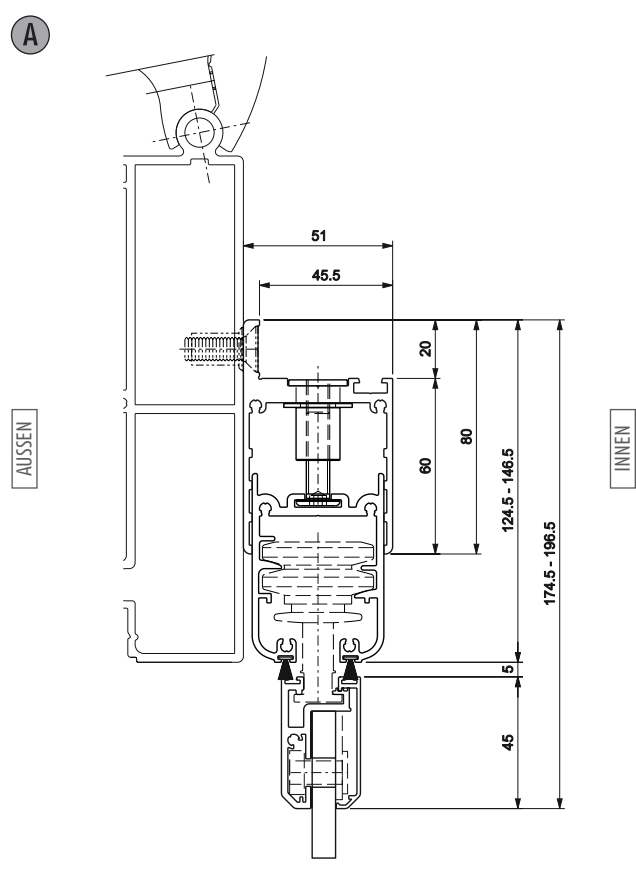
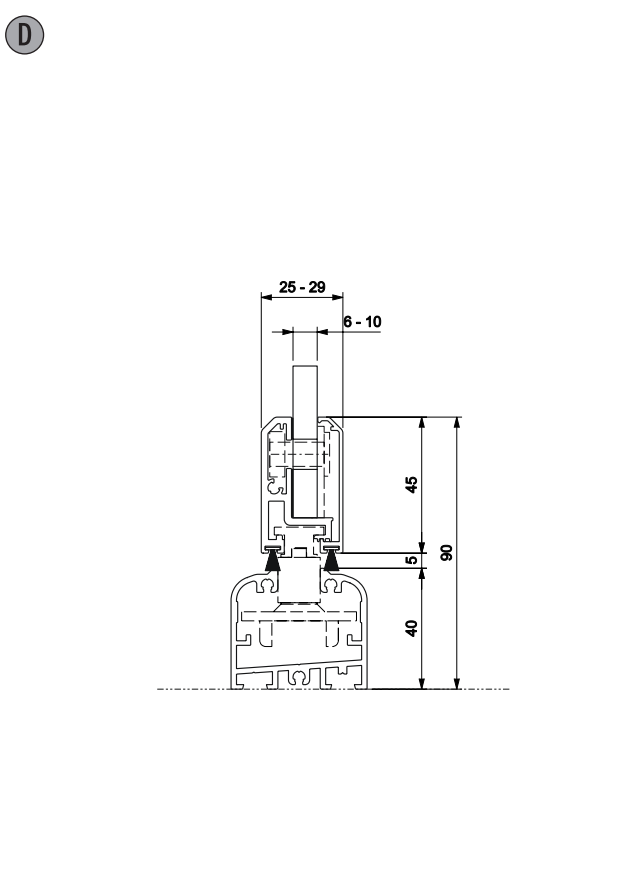
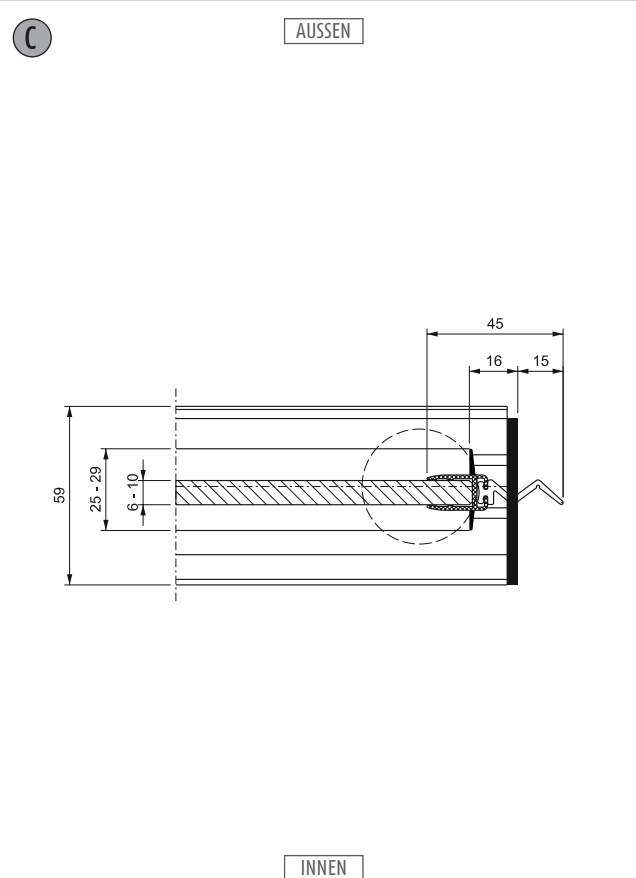
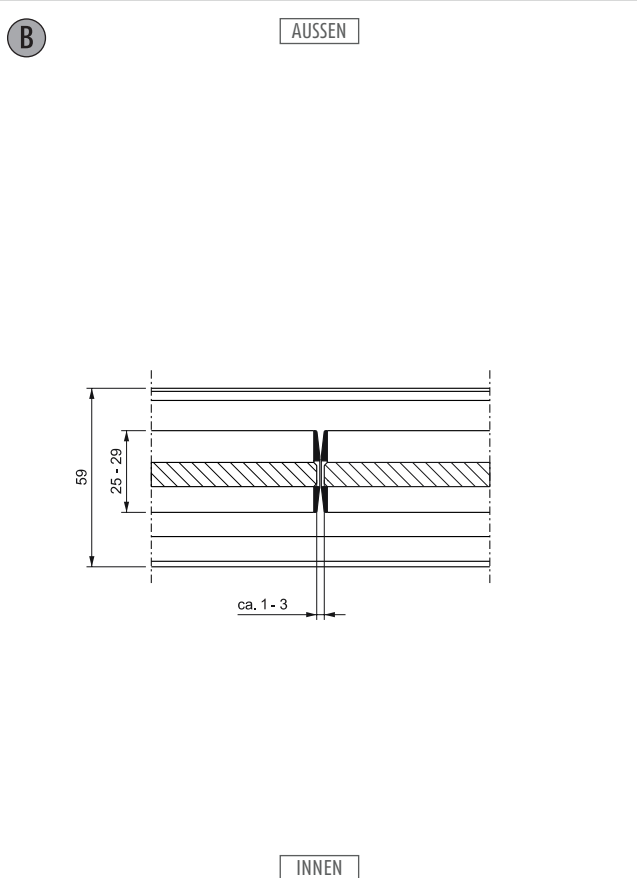
Bezeichnung: Vertikal-Schnitt, eingelassene Bodenschiene mit Auflageprofil  
 System: SF25  
 Detail-Nr.: SF25-006

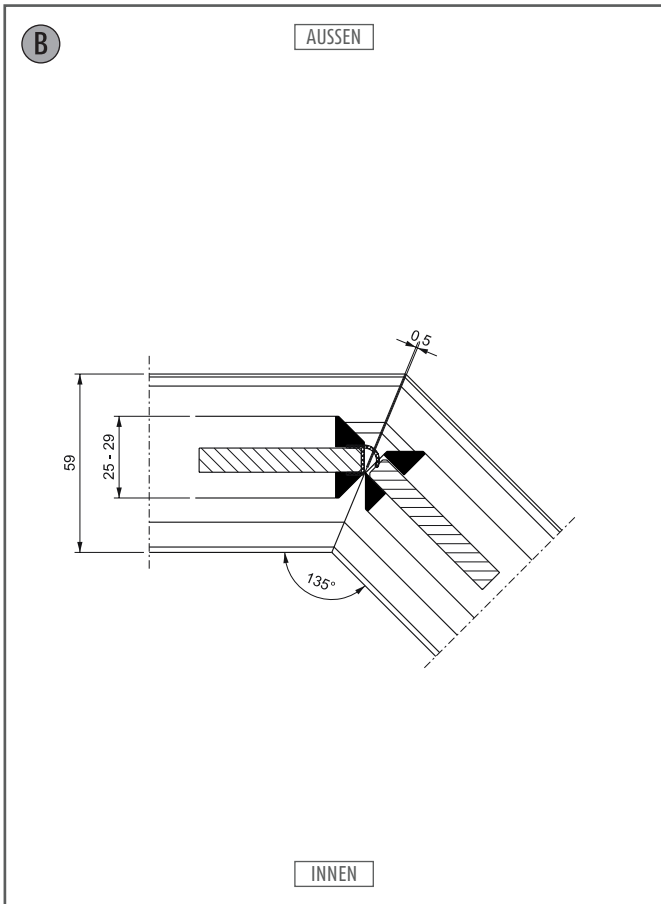


Bezeichnung: Vertikal-Schnitt, Höhenausgleichsprofil mit Flansch horizontal  
 System: SF25  
 Detail-Nr.: SF25-007

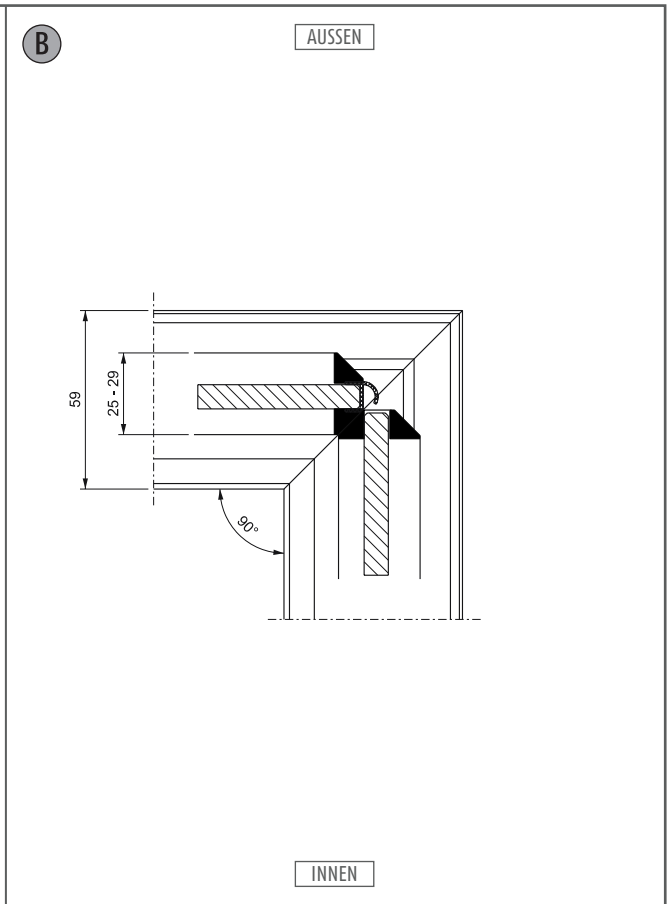


Bezeichnung: Vertikal-Schnitt, Oberlichtanschluss mit Höhenausgleichsprofil  
 System: SF25  
 Detail-Nr.: SF25-008

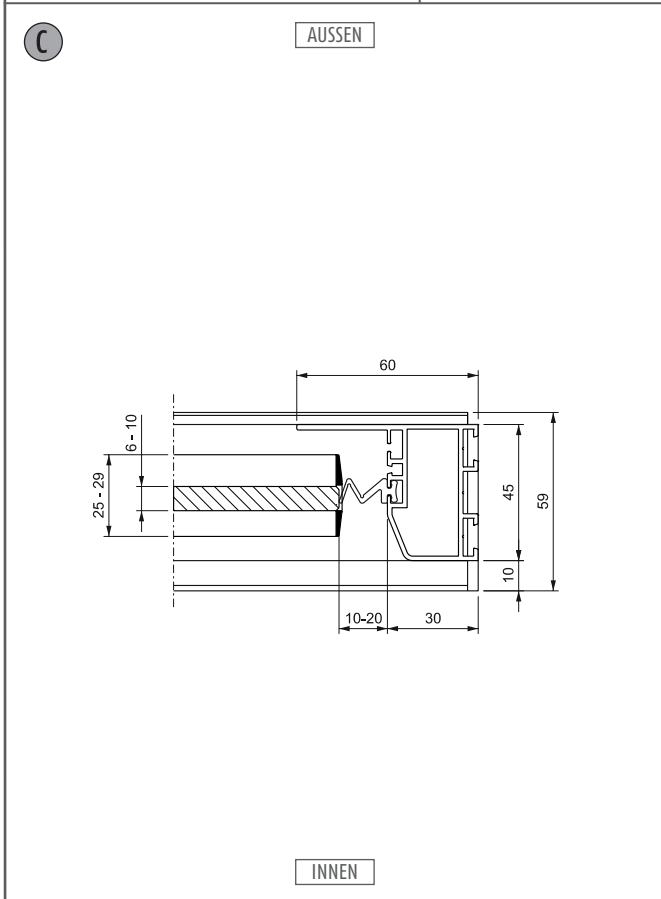
<p><b>A</b></p> 	<p><b>D</b></p> 
<p>Bezeichnung: Vertikal-Schnitt, Höhenausgleichsprofil mit Flansch - vertikal</p> <p>System: SF25</p> <p>Detail-Nr.: SF25-009</p>	<p>Bezeichnung: Vertikal-Schnitt, Bodenschiene</p> <p>System: SF25</p> <p>Detail-Nr.: SF25-010</p>
<p><b>C</b></p> 	<p><b>B</b></p> 
<p>Bezeichnung: Horizontal-Schnitt, seitlicher Wandanschluss</p> <p>System: SF25</p> <p>Detail-Nr.: SF25-101</p>	<p>Bezeichnung: Horizontal-Schnitt Flügel - Flügel</p> <p>System: SF25</p> <p>Detail-Nr.: SF25-102</p>



Bezeichnung: Horizontal-Schnitt Flügel - Flügel 135° - Abwinkelung	System: SF25
	Detail-Nr.: SF25-103



Bezeichnung: Horizontal-Schnitt Flügel - Flügel 90° - Abwinkelung	System: SF25
	Detail-Nr.: SF25-104



Bezeichnung: Horizontal-Schnitt seitlicher Wandanschluss mit starrem Profil	System: SF25
	Detail-Nr.: SF25-105