

Feuerhemmende Stahltür T 30-1-FSA

„Teckentrup DF“

wahlweise mit Verglasung, wahlweise mit Oberblende/Oberlicht



Textbeispiel

Je nach Bedarf zusammenstellen und ausschreiben. Die entsprechenden Angaben bitte den untenstehenden Technischen Daten entnehmen. Stand 01.09.2009

Position	Stückzahl	Gegenstand	Einzelpreis €	Gesamtpreis €
		T 30-1-FSA Stahl-Feuerschutztür geprüft nach DIN 4102. Einflügeliges Türelement. Anschlagart DIN rechts. Türblatt verzinkt und grundiert ähnlich RAL 9002 (Grauweiß), 52 mm dick, 3-seitig gefälzt mit Dickfalz . Eckzarge verzinkt, und grundiert ähnlich RAL 9002 (Grauweiß) 2,0 mm dick, mit dreiseitiger Dichtung. Einsteckschloss mit Wechsel nach DIN 18250, pz-vorgerichtet. Kunststoff-Drückergarnitur schwarz Drücker festdrehbar gelagert mit Buntbart-Einsatz und 1 Bb-Schlüssel. 2 Sicherungszapfen. FE/KO-Bandgarnitur mit Kugellager. Fabrikat „Teckentrup DF“ (Zulassungs-Nr.: Z-6.20-2037) oder vergleichbar.		



Auch in **EDELSTAHL** erhältlich

Technische Daten

Bauaufsichtliche

Zulassung: Z-6.20-2037 geprüft nach DIN 4102

Einbau in:

- Wände aus:
- Mauerwerk mind. 115 mm
 - Beton mind. 100 mm
 - Leichtbauständerwand (F90) mind. 100 mm nach DIN 4102 Teil 4. Zugelassene Wände siehe Register Einbau-Details
 - Porenbeton mind. 150/175 mm

Zugelassener

Größenbereich: Bau-Richtmaße:
Breite: 625 – 1350 mm
Höhe: 1750 – 3000 mm

mit Oberblende:

(Türblatt 62 mm) Höhe: 4000 mm

Anschlagart:

DIN rechts oder DIN links

Türblatt:

doppelwandig, 3-seitig gefälzt mit **Dickfalz** (**Oberblende** 3-seitig gefälzt oder aus Zargenprofilen)
Türblattdicke: 52 mm bis 1350 x 2500 mm
Türblattdicke: 62 mm über 1350 x 2500 mm
Türblattdicke: 62 mm bei Türblatt mit Oberblende
Blechdicke: 1,0 oder 1,5 mm
2-3 Sicherungszapfen
Aussteifung: Flachstahl
Isolierung: Mineralfaserplatte
Sonderausstattung:
Oberblende: Blechdicke: 1,5 mm

Zarge:

Eckzarge 2,0 mm dick, mit dreiseitiger Dichtung und unterem Bodenwinkel. Mit 3 angeschweißten Mauer-Dübelanker je Seite.
Brandschutzleiste im Oberteil
Sonderausstattung: Blockzarge und Gegen- oder Umfassungszarge

- Einbau in **Leichtbauständerwände** Gegenzarge oder Umfassungszarge erforderlich
- Einbau in **Porenbeton** ohne Gegenzarge bei Türen bis 1250 x 2250 mm ohne Verglasung

Oberfläche:

Türblatt/Zarge verzinkt und grundiert ähnlich RAL 9002 (Grauweiß)

Bänder und

Schließmittel:

- 1 KO-Band mit Kugellager, 1 Federband oder
- 2 KO-Bänder mit Kugellager und Obentürschließer

Beschläge:

- Einsteckschloss mit Wechsel nach DIN 18250 pz-vorgerichtet
- Kunststoff-Drückergarnitur, schwarz. Drücker festdrehbar gelagert mit Buntbart-Einsatz und 1 Bb-Schlüssel.

Verglasung:

Brandschutzglas „Promaglas 30“, 17 mm dick mit Stahlglashalteileisten verzinkt und grundiert,



Grauweiß ähnlich RAL 9002. Max. Scheibenmaß 1005 x 2167 mm, Rundverglasung Ø 300; Ø 400; Ø 500. Sonderausstattung: Stahlglashalteileisten mit zusätzlichen Alu-Abdeckleisten, Rundverglasungshalteileisten aus Edelstahl.

Sonderausstattungen:

- Drückergarnituren/Wechselgarnituren:
 - Kunststoff
 - Leichtmetall
 - Edelstahl
 - mit Kurzschild oder Rosette (verschiedene Fabrikate)
- vorgerichtet für Rosettenbeschlag
- Schösser
 - Profilzylinder 40,5 + 30,5 mm (Türblatt 52 mm)
 - Profilzylinder 45,5 + 35,5 mm (Türblatt 62 mm)
 - Panikschösser 35,5 + 45,5 mm
 - Blockschloss (muss gestellt werden/auch lieferbar)
- Panik-Stangengriff
- integrierten Türschließer ITS 96
- Obentürschließer DIN EN 1154
 - Kopfmontage
 - mit Gleitschiene
 - mit Feststellung
 - mit Rauchmelder
- bei Türen mit Verglasung mit OTS
- bei Einbau in Leichtbauständerwände mit OTS
- bei Einbau in Porenbetonwände mit OTS
- Bodentürschließer DIN EN 1154
- Elektrischer Türöffner
- Verschlusskontrolle (Riegelkontakt) eingebaut
- Öffnungsmelder (Reedkontakt) eingebaut
- Drehtürantriebe
- Bodendichtungen
- Feststellanlagen

Normgrößen:

Bestellmaße/ Baurichtmaße Breite x Höhe	Lichte Durchgangsmaße Breite x Höhe
750 x 2000	666 x 1958
750 x 2125	666 x 2083
875 x 1875	791 x 1833
875 x 2000	791 x 1958
875 x 2125	791 x 2083
1000 x 2000	916 x 1958
1000 x 2125	916 x 2083
1125 x 2000	1041 x 1958
1125 x 2125	1041 x 2083
1250 x 2000	1166 x 1958
1250 x 2125	1166 x 2083
1250 x 2250	1166 x 2208

Sondergrößen: von 625 x 1750 mm bis 1350 x 3000 mm

Weitere Qualifikationen: (Sonderausführung)

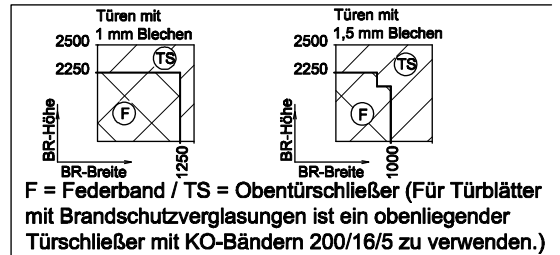
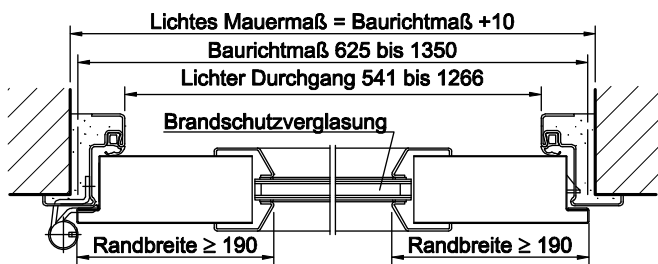
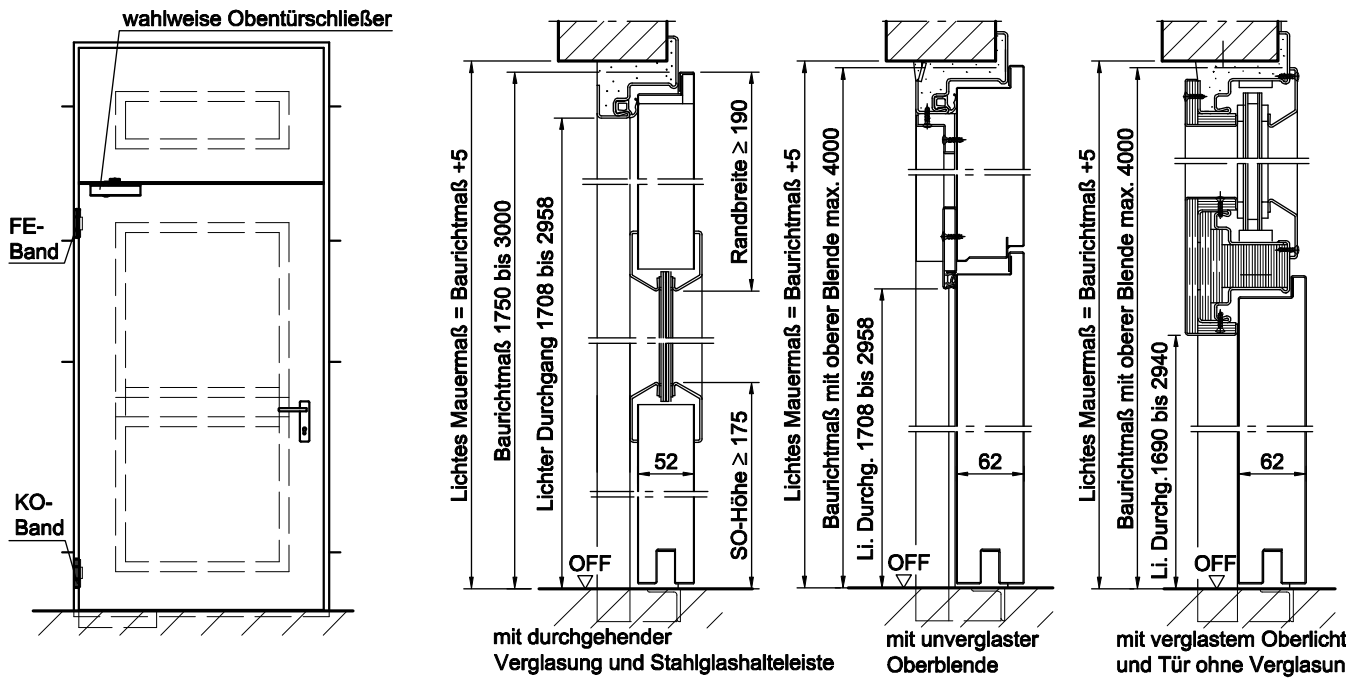


- ♦ **Rauchdicht nach DIN 18095 mit OTS** für Massiv- und Leichtbauständerwände
- ♦ **Schalldämmend nach DIN EN 20140/717 Teil 1 RW 38dB mit Bodendichtung absenkbar RW 42dB mit Anschlagsschiene**
- ♦ **Einbruchhemmend nach DIN V ENV 1627 WK 2** (bis Breite 1250 x Höhe 2500 mm)

Feuerhemmende Stahltür T 30-1-FSA

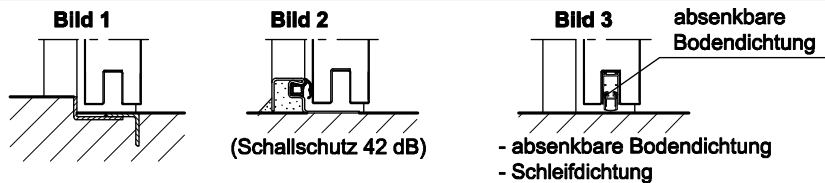
„Teckentrup DF“

wahlweise mit Verglasung, wahlweise mit Oberblende/Oberlicht



Bodenanschlüsse

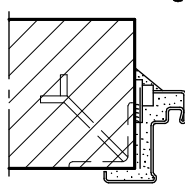
Bild 1: mit unterem Anschlag
Bild 2: mit unterem Anschlag/Dichtung
Bild 3: mit unterer Bodendichtung (Rauchschutztür mit OTS)



Einbau in Mauerwerk-/Betonwänden

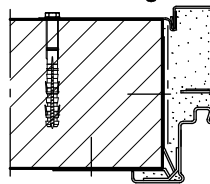
Betonwände ≥ 100 mm
Mauerwerkwände ≥ 115 mm

Anschweißmontage



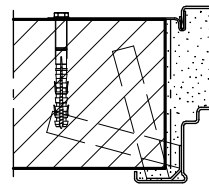
(Eckzarge)

Dübelmontage



(Eckzarge mit Gegenzarge)

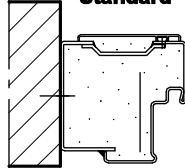
Mauerankermontage



(Umfassungszarge)

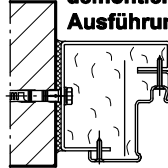
Einbau mit Blockzarge
Stumpfer Einbau zwischen
Betonwänden ≥ 100 mm
Mauerwerkwände ≥ 115 mm

Standard



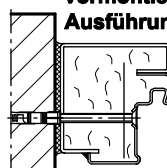
Blockzarge Typ 1

demonitierte Ausführung



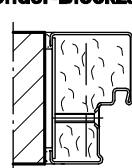
Blockzarge Typ 2

vormontierte Ausführung



Blockzarge Typ 3

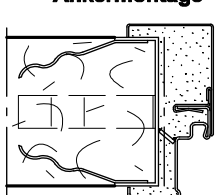
Sonder-Blockzarge



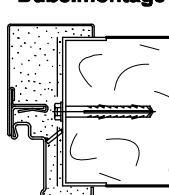
Blockzarge Typ 4

Einbau in Porenbetonwänden (Türen mit OTS) Aus Porenbetonblock- bzw. Plansteinen nach DIN 4165 Festigkeitsklasse 4, Wanddicke mind. 175 mm, oder aus bewehrten Porenbetonplatten Festigkeitsklasse 4. Wanddicke mind. 150 mm.

Ankermontage

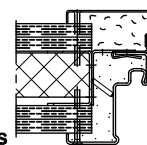


Dübelmontage

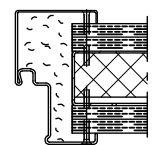


Einbau in Montagewänden (Leichtbauständerwänden)

(Türen mit OTS)
Montagewände F90 nach DIN 4102 Teil-4 oder nach allg. bauaufsichtlichem Prüfzeugnis
Wanddicke mind. 100 mm.
Zugelassene Wände siehe Register Einbau-Details.



Eckzarge mit Gegenzarge



Umfassungszarge