

Stahltür dw 52-1 „Teckentrup DF“

wahlweise mit Verglasung, wahlweise mit Oberblende/Oberlicht

Leistungseigenschaften
nach DIN EN 14351-1
siehe Seite 178



Textbeispiel

Je nach Bedarf zusammenstellen und ausschreiben.
Die entsprechenden Angaben bitte den untenstehenden Technischen Daten entnehmen.
Stand 01.01.2011

Position	Stückzahl	Gegenstand	Einzelpreis €	Gesamtpreis €
		dw 52-1 wärmegeädämmte Stahltür. Einflügeliges Türelement. Anschlagart DIN rechts. Türblatt 52 mm dick, 3-seitig gefälzt als Dickfalz. Eckzarge 2,0 mm dick, mit dreiseitiger Dichtung. Türblatt und Zarge verzinkt und grundiert, ähnlich RAL 9002 (Grauweiß), Einsteckschloss mit Wechsel nach DIN 18250, pz-vorgerichtet. Kunststoff-Drückergarnitur schwarz Drücker festdrehbar gelagert mit Buntbart-Einsatz und 1 Bb-Schlüssel. 3 Sicherungszapfen, 2 zweiteilige KO-Bänder mit Kugellager. Fabrikat „Teckentrup“ oder vergleichbar.		



Auch in
EDELSTAHL
erhältlich

Technische Daten

Produkt: dw 52-1-Tür „Teckentrup DF“
Wärmedämmwert geprüft nach EN ISO 12567-1: $U_D = 1,7 \text{ W/m}^2\text{K}$

Einbau in:

- Mauerwerk
- Beton
- Porenbeton
- Leichtbauwand

Größenbereich: Breite: 750 – 1350 mm
Höhe: 1750 – 3000 mm

Anschlagart: DIN rechts oder DIN links

Türblatt: doppelwandig, 3-seitig gefälzt, **Dickfalz**
Türblattdicke: 52 mm
Blechdicke: 1,0 oder 1,5 mm
Sicherungszapfen: 3
Aussteifung: Flachstahl
Isolierung: Mineralwolle

Zarge: Eckzarge 2,0 mm dick mit dreiseitiger Dichtung und unterem Bodenwinkel.
3 Mauer-Dübelanker je Seite

Sonderausstattung:
Block-, Gegen- oder Umfassungszarge

Oberfläche: Türblatt/Zarge verzinkt und grundiert, ähnlich RAL 9002 (Grauweiß)

Bänder und Schließmittel:

- 2 zweiteilige KO-Bänder mit Kugellager

Beschläge:

- Einsteckschloss mit Wechsel nach DIN 18250, pz-gelocht
- Kunststoff-Drückergarnitur, schwarz Drücker festdrehbar gelagert mit Buntbart-Einsatz und 1 Bb-Schlüssel

Verglasung: Draht- oder ISO-Glas mit Alu-Verglasungsleisten
Normgröße 545 x 345 mm (lichte Durchsicht)
max. Scheibenmaß bis 1,5 m²
Rundverglasung Ø 300, Ø 400 und Ø 500 (Stahl-Ring/Edelstahl-Ring)

Sonderausstattungen:

- Drückergarnituren/Wechselgarnituren:
 - Kunststoff
 - Leichtmetall
 - Edelstahl
 - mit Kurzschild oder Rosette (verschiedene Fabrikate) mit feststehendem Knopf außen
- vorgerichtet für Rosettenbeschlag
- Schlösser
Profilzylinder 45,5 + 30,5 mm
Panikschlösser
- Obentürschließer DIN EN 1154
· verdecktem Gleitschienen-Türschließer ITS 96
- Federband
- Bodendichtung
- Rechteckige Verglasung (Sondergröße)
- Rundverglasung max. Ø 600 mm mit Gummi-Klemmprofil
- Alu-Lüftungsgitter
- Stahl-Trafogitter
- Oberblende
- Oberblende mit Verglasung oder Trafogitter
- Alu-Regenleiste

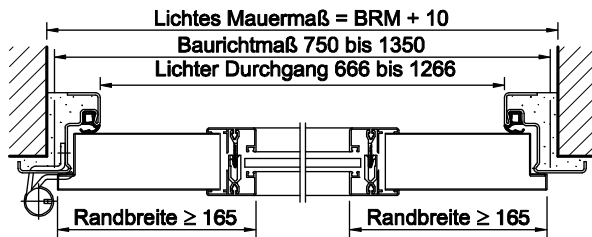
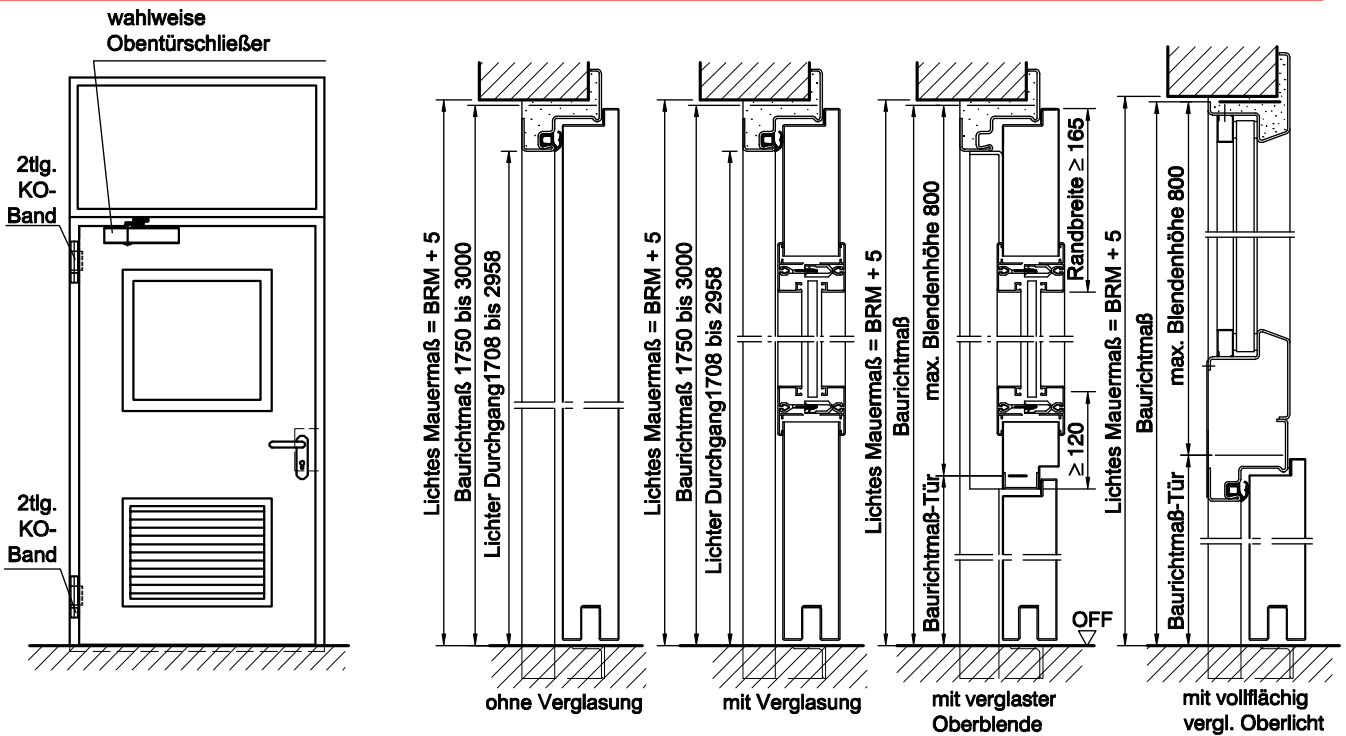
Normgrößen:

Bestellmaße/ Baurichtmaße Breite x Höhe	lichte Durchgangsmaße Breite x Höhe
750 x 2000	666 x 1958
875 x 1875	791 x 1833
875 x 2000	791 x 1958
875 x 2125	791 x 2083
1000 x 2000	916 x 1958
1000 x 2125	916 x 2083
1125 x 2000	1041 x 1958
1125 x 2125	1041 x 2083
1250 x 2000	1166 x 1958
1250 x 2125	1166 x 2083
1250 x 2250	1166 x 2208

Sondergrößen: von 750 x 1750 mm bis 1350 x 3000 mm

Stahltür dw 52-1 „Teckentrup DF“

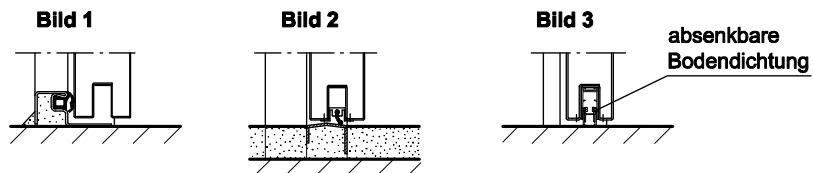
wahlweise mit Verglasung, wahlweise mit Oberblende/Oberlicht



gezeichnet DIN links,
DIN rechts spiegelbildlich

Bodenanschlüsse

- Bild 1: mit unterem Anschlag/Dichtung
- Bild 2: mit "Teckentrup-Schleifdichtung"
- Bild 3: mit unterer Bodendichtung



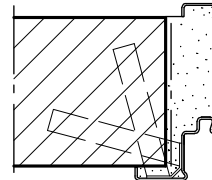
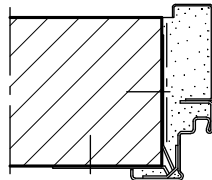
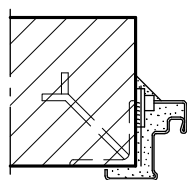
- absenkbare Bodendichtung
- Schleifdichtung

Einbau in Mauerwerk-/Betonwänden

Anschweißmontage

Dübelmontage

Mauerankermontage



(Eckzarge)

(Eckzarge mit Gegenzarge)

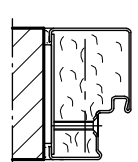
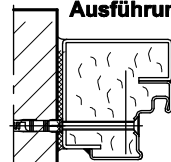
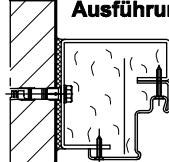
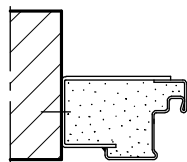
(Umfassungszarge)

Standard

demonitierte Ausführung

vormontierte Ausführung

Sonder-Blockzarge



(Blockzarge Typ 1)

(Blockzarge Typ 2)

(Blockzarge Typ 3)

(Blockzarge Typ 4)