

# Stahltür MZD-1 „Teckentrup“

wahlweise mit Verglasung



## Textbeispiel

Je nach Bedarf zusammenstellen und ausschreiben.  
Die entsprechenden Angaben bitte den untenstehenden Technischen Daten entnehmen.  
Stand 01.01.2011

Position	Stückzahl	Gegenstand	Einzelpreis €	Gesamtpreis €
		MZD-1-Stahltür. Einflügeliges Türelement. Anschlagart DIN rechts. Türblatt, 42 mm dick, 3-seitig gefälzt. Eckzarge, 2,0 mm dick, mit dreiseitiger Dichtung. Türblatt und Zarge verzinkt und pulverbeschichtet grundiert, ähnlich RAL 9002 (Grauweiß), Einsteckschloss mit Wechsel nach DIN 18250, pz-vorgerichtet. Kunststoff-Drückergarnitur schwarz Drücker festdrehbar gelagert mit Buntbart-Einsatz und 1 Bb-Schlüssel. 1 Sicherungszapfen, 1 Federband, 1 KO-Band mit Kugellager. Fabrikat „Teckentrup“ oder vergleichbar.		



## Technische Daten

**Produkt:** MZD-1-Tür „Teckentrup“  
Wärmedämmwert geprüft nach  
EN ISO 12567-1:  $U_D = 1,9 \text{ W/m}^2\text{K}$

**Einbau in:**

- Mauerwerk
- Beton
- Porenbeton
- Leichtbauwand

**Größenbereich:** Breite: 625 – 1125 mm  
Höhe: 1750 – 2125 mm

**Anschlagsart:** DIN rechts oder DIN links

**Türblatt:** doppelwandig, 3-seitig gefälzt, **Dünnfalz**  
Türblattdicke: 42 mm  
Blechdicke: 0,9 mm  
1 Sicherungszapfen  
Aussteifung: Flachstahl  
Isolierung: Mineralwolle

**Zarge:** Eckzarge 2,0 mm dick, mit dreiseitiger  
Dichtung und unterem Bodenwinkel  
3 Mauer-Dübelanker je Seite

Sonderausstattung:  
Mit Block- oder Gegenzarge

**Oberfläche:** Türblatt/Zarge verzinkt und pulverbeschichtet  
grundiert, ähnlich RAL 9002 (Grauweiß)

### Bänder und

**Schließmittel:**

- 1 Konstruktionsband mit Kugellager
- 1 Federband mit Bandhülse ohne Selbstschließung

**Beschläge:**

- Einsteckschloss mit Wechsel, pz-gelocht
- Kunststoff-Drückergarnitur, schwarz Drücker festdrehbar gelagert mit Buntbart-Einsatz und 1 Bb-Schlüssel

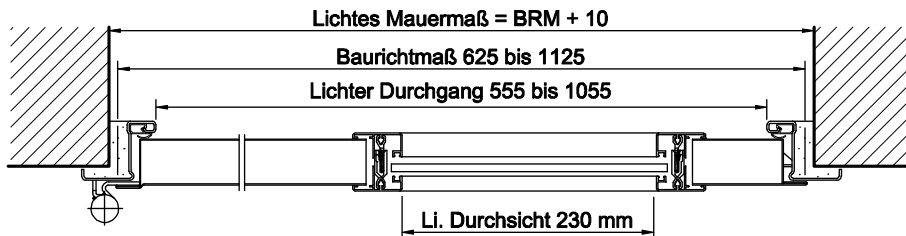
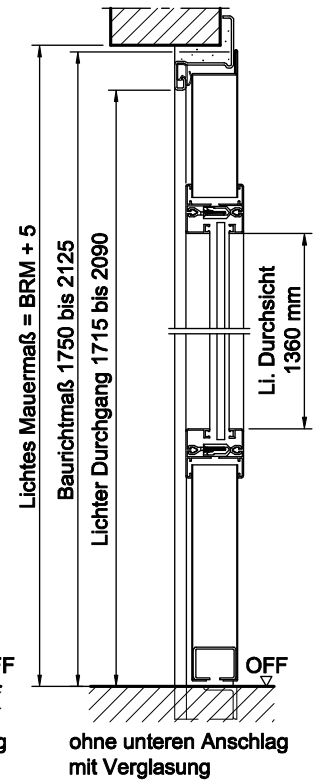
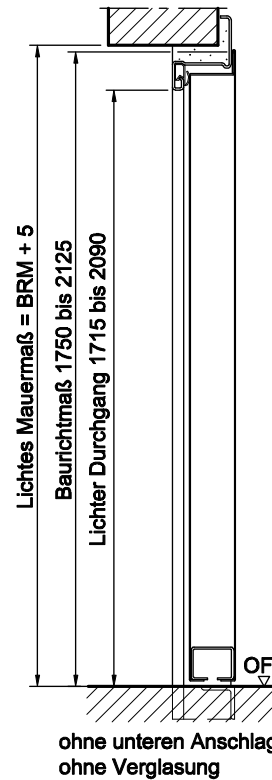
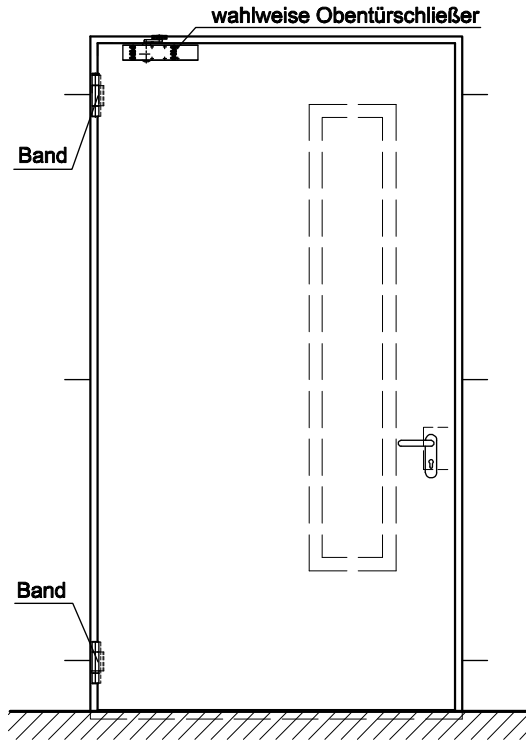
**Verglasung:** Drahtornamentglas- oder ISO- Drahtornament-  
glas mit LM-Verglasungsrahmen.  
Normgröße 230 x 1360 mm (lichte Durchsicht)

### Sonderaus- stattungen:

- Drückergarnituren/Wechselgarnituren:
  - Kunststoff
  - Leichtmetall
  - Edelstahl
  - mit Kurzschild oder Rosette (verschiedene Fabrikate) mit feststehendem Knopf außen
- vorgerichtet für Rosettenbeschlag
- Schösser
  - Profilzylinder 30,5 + 30,5 mm
  - Panikschösser
- Obentürschließer DIN EN 1154
- Federband
- Bodendichtung
- Alu-Regenleiste

# Stahltür MZD-1 „Teckentrup“

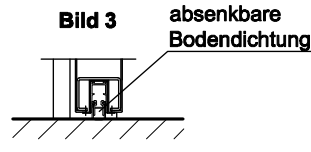
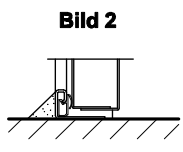
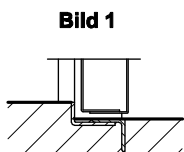
wahlweise mit Verglasung



Darstellung DIN links  
DIN rechts spiegelbildlich

### Bodenanschlüsse

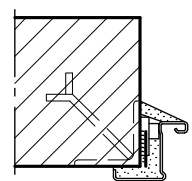
- Bild 1: mit unterem Anschlag
- Bild 2: mit unterem Anschlag/Dichtung
- Bild 3: mit unterer Bodendichtung



- absenkbare Bodendichtung
- Schleifdichtung

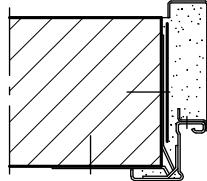
### Einbau in Mauerwerk-/Betonwänden

#### Anschweißmontage



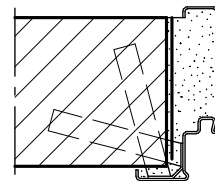
(Eckzarge)

#### Dübelmontage



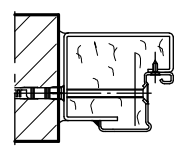
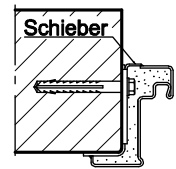
(Eckzarge mit Gegenzarge)

#### Mauerankermontage



(Umfassungszarge)

#### Einbau in Sichtmauerwerk



(Blockzarge)