

Stahltür MZD-HT 8 „Teckentrup“

links/rechts verwendbar, wahlweise mit Verglasung

Leistungseigenschaften
nach DIN EN 14351-1
siehe Seite 178



Textbeispiel

Je nach Bedarf zusammenstellen
und ausschreiben.
Die entsprechenden Angaben bitte den
untenstehenden Technischen Daten
entnehmen.
Stand 01.01.2011

Position	Stückzahl	Gegenstand	Einzelpreis €	Gesamtpreis €
		MZD-HT 8-Stahltür. Einflügeliges, links/rechts verwendbares Türelement. Türblatt 42 mm dick, 4-seitig gefälzt. Eckzarge 4-seitig, mit 4-seitiger Dichtung, 2,0 mm dick so ausgestattet, dass der untere Anschlag entfernt werden kann. Einsteckschloss mit Wechsel, pz-vorgerichtet. Kunststoff-Drückergarnitur schwarz. Drücker festdrehbar gelagert mit Buntbart-Einsatz und 1 Bb-Schlüssel, 1 Sicherungzapfen. 1 Federband, 1 KO-Band mit Kugellager. Fabrikat „Teckentrup“ oder vergleichbar.		



Technische Daten

Produkt: MZD-HT 8-Tür „Teckentrup“
links/rechts verwendbar
Wärmedämmwert geprüft nach
EN ISO 12567-1: $U_D = 1,9 \text{ W/m}^2\text{K}$

Einbau in:

- Mauerwerk
- Beton
- Porenbeton
- Leichtbauwand

Größenbereich: Breite: 750 – 1125 mm
Höhe: 2000 – 2125 mm

Anschlag: links/rechts verwendbar

Türblatt: doppelwandig, 4-seitig gefälzt, **Dünnfalz**
Blechdicke: 0,9 mm
Türblattdicke: 42 mm
1 Sicherungzapfen
Aussteifung: Flachstahl
Isolierung: Mineralwolle

Zarge: Eckzarge, vierseitig, 2,0 mm dick, mit vierseitiger
Dichtung (schalldämmend), so ausgestattet, dass
der untere Anschlag entfernt werden kann.
Mit 4 angeschweißten Mauer-Dübelanker je Seite.

Sonderausstattung:
Mit Gegenzarge

Oberfläche: Türblatt/Zarge verzinkt und pulverbeschichtet
grundiert, ähnlich RAL 9002 (Grauweiß)

Bänder und Schließmittel:

- 1 Konstruktionsband mit Kugellager
- 1 Federband mit Bandhülse ohne Selbstschließung

Beschläge:

- Einsteckschloss mit Wechsel, pz-gelocht
- Kunststoff-Drückergarnitur, schwarz
Drücker festdrehbar gelagert
mit Buntbart-Einsatz und 1 Bb-Schlüssel

Verglasung: Drahtornamentglas- oder ISO-Drahtornament-
glas mit LM-Verglasungsrahmen.
Normgröße 230 x 1360 mm (lichte Durchsicht)

Sonderaus- stattungen:

- Drückergarnituren/Wechselgarnituren:
 - Kunststoff
 - Leichtmetall
 - Edelstahl
 - mit Kurzschild oder Rosette
(verschiedene Fabrikate)
- vorgerichtet für Rosettenbeschlag
(Anschlagsart angeben)
- Schösser
 - Profilzylinder 30,5 + 30,5 mm
 - Panikschösser
- Federband
- Obentürschließer DIN EN 1154
- Feststellanlagen
- Alu-Regenleiste

Normgrößen:

Bestellmaße/ Baurichtmaße Breite x Höhe	lichte Durchgangsmaße Breite x Höhe
750 x 2000	680 x 1965
875 x 1875	805 x 1840
875 x 2000	805 x 1965
875 x 2125	805 x 2090
1000 x 1875	930 x 1840
1000 x 2000	930 x 1965
1000 x 2125	930 x 2090
1125 x 2000	1055 x 1965
1125 x 2125	1055 x 2090

Sondergrößen: siehe Stahltür MZD-1 „Teckentrup“
(mit Eckzarge)

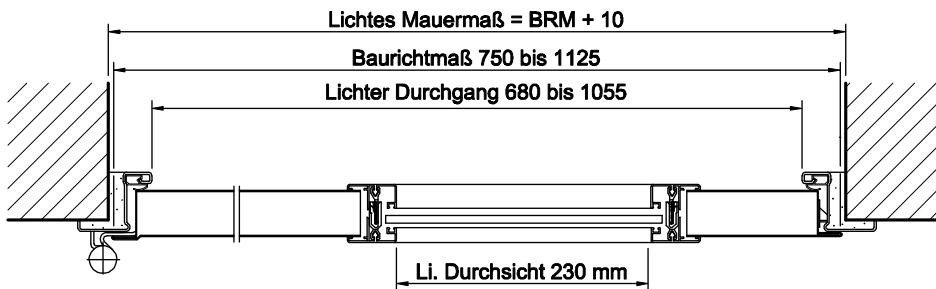
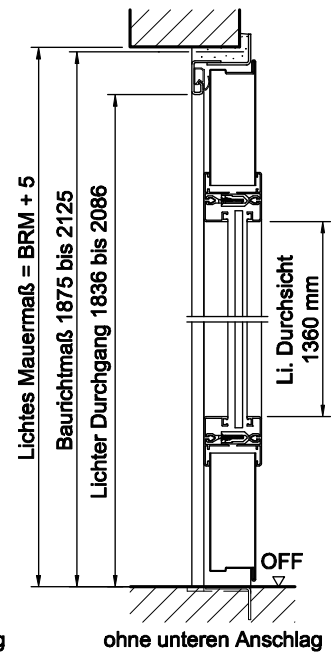
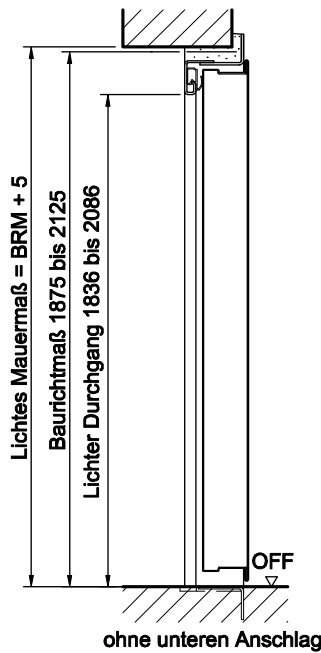
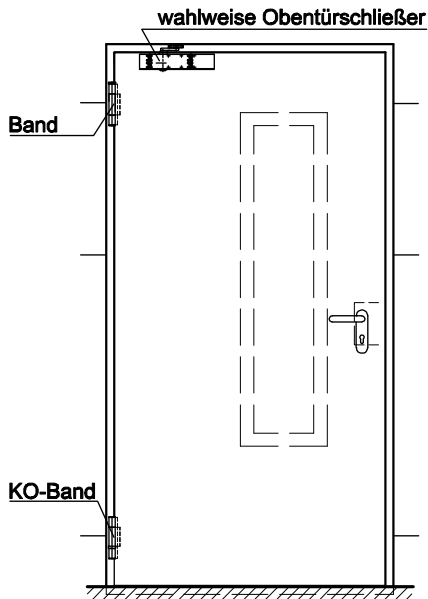
Weitere Qualifikationen (Sonderausführung):



- ♦ **Schalldämmend nach DIN EN 20140/717 Teil 1**
RW 39dB mit unterem Anschlag (Standard)
RW 37dB mit Schleifdichtung

Stahltür MZD-HT 8 „Teckentrup“

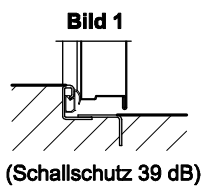
links/rechts verwendbar, wahlweise mit Verglasung



Darstellung DIN links
DIN rechts spiegelbildlich

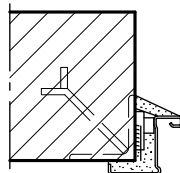
Bodenanschlüsse

Bild 1: mit unterem Anschlag/
Dichtung



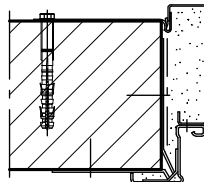
Einbau in Mauerwerk- /Betonwänden

Anschweißmontage



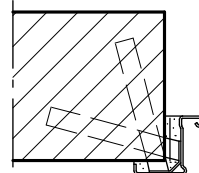
(Eckzarge)

Dübelmontage



(Eckzarge mit Gegenzarge)

Mauerankermontage



(Eckzarge)