

# Stahl-Rauchschutztür „RS-2“

nach DIN 18095

wahlweise mit Verglasung, wahlweise mit Oberblende



## Textbeispiel

Je nach Bedarf zusammenstellen und ausschreiben.  
Die entsprechenden Angaben bitte den untenstehenden Technischen Daten entnehmen.  
Stand 01.01.2011

Position	Stückzahl	Gegenstand	Einzelpreis €	Gesamtpreis €
		Stahl-Rauchschutztür „RS-2“, geprüft nach DIN 18095. Zweiflügeliges Türelement, Gangflügel DIN rechts. Türblatt/Eckzarge verzinkt und grundiert ähnlich RAL 9002 (Grauweiß), 62 mm dick, 3-seitig gefälzt, Eckzarge 2,0 mm dick, mit dreiseitiger Dichtung und unterer Bodenschwelle für Schleifdichtung im Türblatt. Gangflg. mit Einsteckschloss mit Wechsel, pz-vorgerichtet (mit Buntbartschloss-Einsatz u. 1 Bb-Schlüssel). Kunststoff-Drückergarnitur schwarz. Drücker festdrehbar gelagert, für Profilzylinder und Buntbartschlüssel verwendbar. Rauchschutztüren müssen mit einem Profilzylinder ausgestattet werden. Standflg. mit Schnappriegel/ Schnappriegeldrücker auf BGS. 1 Schließfolgeregler. Je Flügel: 3 Sicherungszapfen, zwei 3-tlg. Bänder, 1 Obentürschließer nach DIN18263. Fabrikat „Teckentrup“ oder vergleichbar.		



## Technische Daten

### Bauaufsichtliche

**Zulassung:** geprüft nach DIN 18095

- Einbau in:** Wände aus:
- Mauerwerk mind. 115 mm bis BR 2500 x 2500 mm od.  $\leq 6,25 \text{ m}^2$ ; mind. 175 mm über BR 2500 x 2500 mm
  - Beton mind. 100 mm bis BR 2500 x 2500 mm oder  $\leq 6,25 \text{ m}^2$  mind. 140 mm über BR 2500 x 2500 mm
  - Porenbetonblock bzw. Plansteinen nach DIN 4165 Festigkeitsklasse 4. Wanddicke 175/200 mm oder aus bewehrten Porenbetonplatten Festigkeitsklasse 4. Wanddicke mind. 150/175 mm
  - Leichtbauständerwände (F 30) mind. 100 mm

**Zugelassener Größenbereich:** (Türblatt 62 mm) (Türblatt 52 mm)  
Breite: 1375 – 3000 mm Breite: 1375 – 2500 mm  
Höhe: 1750 – 4000 mm Höhe: 1750 – 2500 mm

**mit Oberblende:** Elementhöhe bis 3500 mm:  
max. Oberblendenhöhe 1750 mm  
Elementhöhe > 3500 mm:  
BRM-Höhe der Tür > 3000 mm

**Anschlagart:** Gangflügel DIN rechts oder DIN links

**Türblatt:** doppelwandig 3-seitig gefälzt, Dünnfalz  
Türblattdicke: 52 mm bis BR 2500 x 2500 mm;  
62 mm über BR 2500 x 2500 mm  
Oberblende: 62 mm  
Blechdicke: 1,0 mm (über BR-Höhe 3000 = 1,5 mm)  
3 Sicherungszapfen je Flügel  
Aussteifung: U- und Flachstahl  
Isolierung: Mineralfaser- und Gipskartonplatten  
Sonderausstattung: Blechdicke 1,5 mm

**Zarge:** Eckzarge 2,0 mm dick mit dreiseitiger Dichtung und unteren Auflaufprofil für Schleifdichtung im Türblatt.  
3 Mauer-Dübelanker je Seite.  
Sonderausstattung:  
Gegen- oder Umfassungszarge  
Gegenzarge immer bei Porenbetonwänden

**Oberfläche:** Türblatt/Zarge verzinkt und grundiert  
ähnlich RAL 9002 (Grauweiß)

**Bänder und Schließmittel:**

- 4 Stück dreiteilige KO-Bänder mit Kugellager
- 2 Obentürschließer DIN EN 1154
- 1 Schließfolgeregler

**Beschläge:** Gangflügel:

- Einsteckschloss mit Wechsel, pz-vorgerichtet mit Buntbartschloss-Einsatz und 1 Bb-Schlüssel,
- Kunststoff-Drückergarnitur schwarz. Drücker festdrehbar gelagert, für Profilzylinder und Buntbartschlüssel verwendbar.  
(Rauchschutztüren müssen mit einem **Profilzylinder** ausgestattet werden)

**Standflügel:**

- Schnappriegel mit Getriebedrücker, schwarz abschließbar auf Bandgegenseite (Anordnung auf Bandseite, angeben)

**Verglasung:**

Türdicke 52 mm Drahtglas 7 – 8 mm dick, 62 mm Tür ISO-Glas 21 mm dick mit Eckig-Verglasung und Stahlglashalteleisten.  
Bei Rundverglasung (ISO-Glas 21 mm) max. Scheibenmaß 1150 x 2200 mm  
Sonderausstattung 52 mm Tür:  
Verbundsicherheitsglas 6 oder 8 mm  
Drahtspiegelglas 6-7 mm  
Stahlfadenverbundsicherheitsglas 6 mm  
Einscheibensicherheitsglas 6 oder 8 mm  
Pyranglas 6,5 mm

**Sonderausstattungen:**

- Drückergarnituren/Wechselgarnituren:
  - Kunststoff
  - Leichtmetall
  - Edelstahl
  - mit Kurzschild oder Rosette (verschiedene Fabrikate)
- vorgerichtet für Rosettenbeschlag
- Schlösser:
  - Profilzylinder 40,5 x 40,5 mm
  - Panikschlösser
- Panik-Stangengriff
- Obentürschließer DIN EN 1154
  - Kopfmontage
  - mit Gleitschiene
  - mit Feststellung
  - mit Rauchmelder
  - mit Schließfolgeregler
  - integrierten Türschließer ITS 96
- Verschlusskontrolle (Riegelkontakt) eingebaut
- Öffnungsmelder (Reedkontakt) eingebaut
- Feststellanlagen
- absenkbare Bodendichtung

**Normgrößen:**

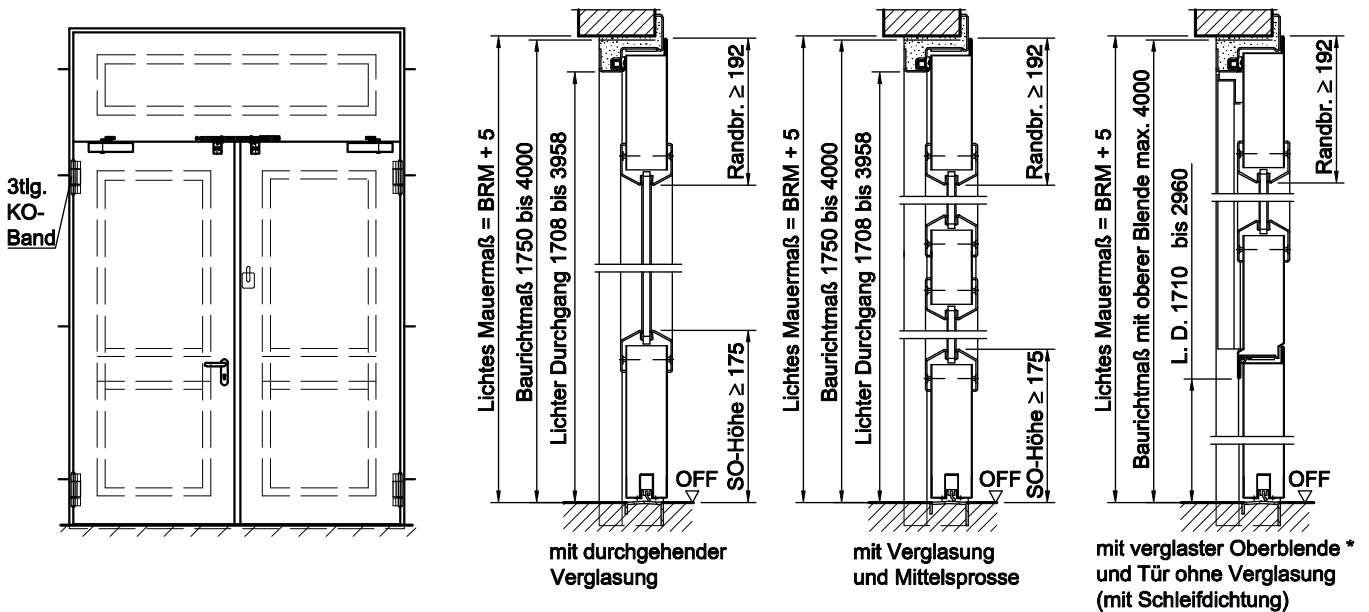
Bestellmaße/ Baurichtmaße Breite x Höhe	lichte Durchgangsmaße Breite x Höhe
1500 x 2000	1416 x 1958
1500 x 2125	1416 x 2083
1750 x 2000	1666 x 1958
2000 x 2000	1916 x 1958
2000 x 2125	1916 x 2083
2000 x 2500	1916 x 2458
2125 x 2125	2041 x 2083
2250 x 2250	2166 x 2208
2500 x 2500	2416 x 2458
3000 x 3000	2916 x 2958

**Sondergrößen:** von 1375 x 1750 mm bis 3000 x 4000 mm, mit Oberblende bis 3000 x 4000 mm

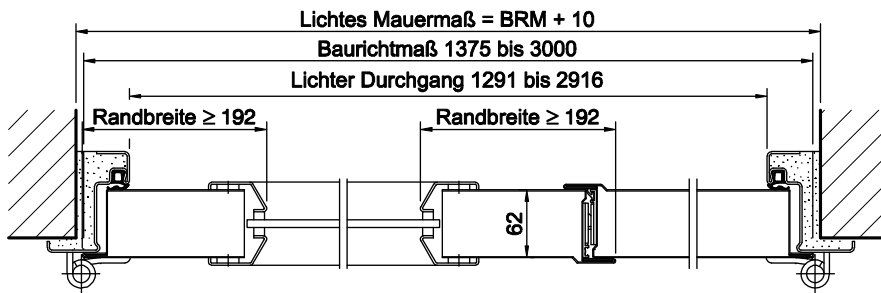
# Stahl-Rauchschutztür „RS-2“

nach DIN 18095

wahlweise mit Verglasung, wahlweise mit Oberblende



\* Elementhöhe bis 3500 mm:  
max. Oberblendenhöhe 1750 mm;  
Elementhöhe > 3500 mm:  
BRM-Höhe der Tür > 3000 mm

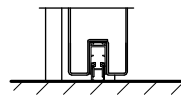


Darstellung Gangflügel DIN links,  
Gangflügel DIN rechts spiegelbildlich

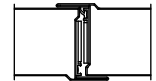
## Bodenanschlüsse

Bild 1: mit absenkbarer Bodendichtung

### Bild 1



"Schall-Ex-Brand-/  
Rauchdicht"

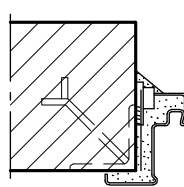


Mittelfalzdichtung

## Einbau in Mauerwerk- /Betonwänden

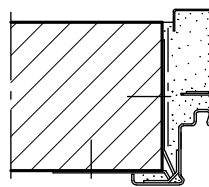
Betonwände  $\geq 100$  mm  
Mauerwerkswände  $\geq 115$  mm

### Anschweißmontage



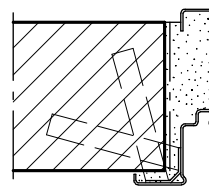
(Eckzarge)

### Dübelmontage



(Eckzarge mit Gegenzarge)

### Mauerankermontage

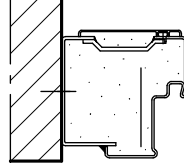


(Umfassungszarge)

## Einbau mit Blockzarge

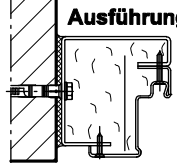
Stumpfer Einbau zwischen  
Betonwänden  $\geq 100$  mm  
Mauerwerkswände  $\geq 115$  mm

### Standard



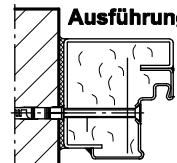
Blockzarge Typ 1

### demontierte Ausführung



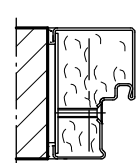
Blockzarge Typ 2

### vormontierte Ausführung



Blockzarge Typ 3

### Sonder-Blockzarge

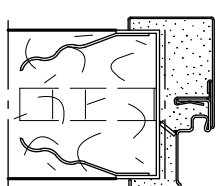


Blockzarge Typ 4

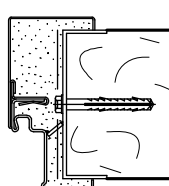
## Einbau in Porenbetonwänden

Aus Porenbetonblock- bzw.  
Plansteinen nach DIN 4165  
Festigkeitsklasse 4,  
Wanddicke 175/200,  
oder aus bewehrten Porenbetonplatten Festigkeits-  
klasse 4. Wanddicke mind.  
150/175 mm.

### Ankermontage

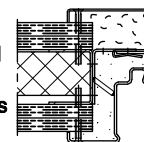


### Dübelmontage

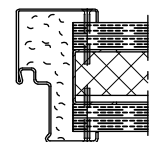


## Einbau in Montagewänden (Leichtbauständerwänden)

Montagewände F90 nach DIN  
4102 Teil-4 oder nach allg.  
bauaufsichtlichem Prüfzeugnis  
Wanddicke mind. 100 mm.  
Zugelassene Wände siehe  
Register Einbau-Details.



Eckzarge mit  
Gegenzarge



Umfassungszarge