

# Stahl-Sicherheitstür dw 62-1

## „Teckentrup“ RC 2

wahlweise mit Verglasung/Lüftungsgitter



### Textbeispiel

Je nach Bedarf zusammenstellen und ausschreiben.  
Die entsprechenden Angaben bitte den untenstehenden Technischen Daten entnehmen.  
Stand 01.07.2013

Position	Stückzahl	Gegenstand	Einzelpreis €	Gesamtpreis €
		Sicherheitstür dw 62-1 „Teckentrup“, geprüft nach DIN ENV 1627 RC 2. Einflügeliges Türelement, Anschlagart DIN rechts. Türblatt 62 mm dick, 3-seitig gefälzt. Eckzarge 1,5 mm dick mit 3-seitiger Dichtung. Einsteckschloss mit Wechsel, pz-gelocht. Alu-Sicherheits-Wechselbeschlag Klasse ES 1 DIN 18257. Sicherheitsprofilzylinder P2 mit Aufbohr- und Ausziehschutz BZ nach DIN 18252. 3 Schlüssel und Sicherungsschein. 2 Konstruktionsbänder mit Kugellager. 2 Sicherungszapfen.		
		Fabrikat Sicherheitstür dw 62-1 „Teckentrup“.		



### Technische Daten

**Produkt:** Sicherheitstür dw 62-1 „Teckentrup“  
(Baurichtmaß > 1350 x 2500 mm oder Türblechdicke 1,5 mm Bezeichnung der Tür = dw 62-1 „Teckentrup XL“)  
Geprüft nach DIN ENV 1627 RC 2  
Wärmedurchgangskoeffizient nach EN ISO 12567-1 (Türen ohne Verglasung)  
 $U_D = 1,8 \text{ W}/(\text{m}^2\text{K})$

**Verglasung:** Einbruchhemmende Widerstandsklasse nach DIN EN 356-P4A.  
VSG (Verbundsicherheitsglas) 10 mm, ISO-Glas VSG/VSG 24 mm  
Lichte Durchsicht bis 1,0 m<sup>2</sup>

**Einbau in:**

- Mauerwerk mind. 115 mm
- Beton mind. 100 mm
- Porenbeton mind. 170 mm
- Leichtbauständerwand (Montagewand)  
Die Ausführung der bauseitigen Montagewand muss dem Brandschutz- und Sicherheitsanforderungen des Herstellers entsprechen.

**Sonderausstattungen:**

- Drückergarnituren/Wechselgarnituren beidseitig Drücker für Durchgangstür
  - Leichtmetall
  - Edelstahl
- Schlösser
  - Profilzylinder 45 + 40 (Gefahrenseite = Bandseite)
  - Profilzylinder 45 + 40 (Gefahrenseite = Bandgegenseite)
  - Panikschlösser
  - Blockschloss (muss gestellt werden)
- Obentürschließer DIN EN 1154
- Weitwinkelspion
- Verschlusskontrolle (Riegelkontakt) eingebaut
- Fluchttüröffner
- Alarmdrahteinlage
- Sicherheitsketten (auch abschließbar)
- Stahl-Trafogitter
- Regenblech/Regenleiste

**Größenbereich:** Breite: 750 – 1500 mm  
Höhe: 1750 – 3000 mm

**Anschlagart:** DIN rechts oder DIN links

**Türblatt:** doppelwandig, 3-seitig gefälzt, **Dünnfalz**  
Türblattdicke: 62 mm  
Blechdicke: 1,0/1,5 mm  
Sicherungszapfen: mind. 1  
Isolierung: Mineralwolle

**Zarge:** Eckzarge 1,5 mm dick mit 3-seitiger Dichtung und unterem Bodenwinkel.  
Befestigung der Zarge durch Schraubmontage, Anzahl 3 Stück je Seite.  
Sonderausstattung:  
Gegenzarge 1,5 mm dick  
Block- und Umfassungszarge 2,0 mm dick

**Oberfläche:** Türblatt/Zarge verzinkt und grundiert, Grauweiß ähnlich RAL 9002

**Bänder und Schließmittel:**

- 2 Konstruktionsbänder mit Kugellager (Bandbolzen gesichert)

**Beschläge:**

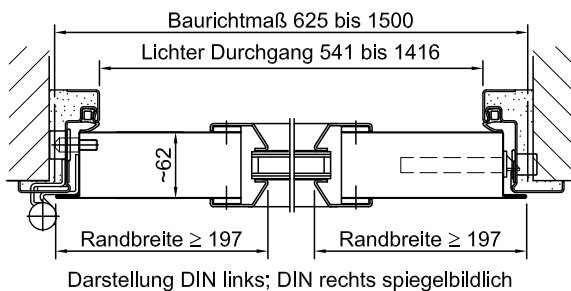
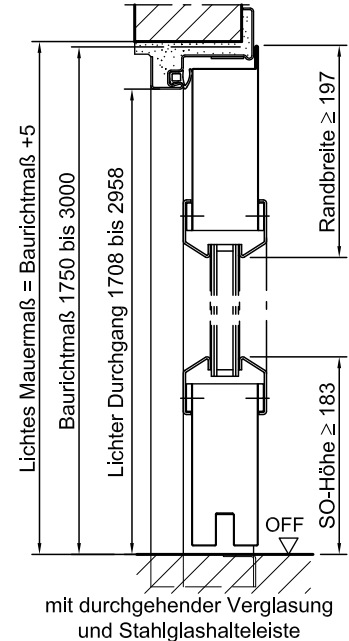
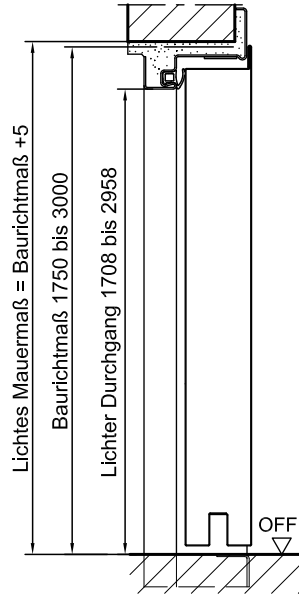
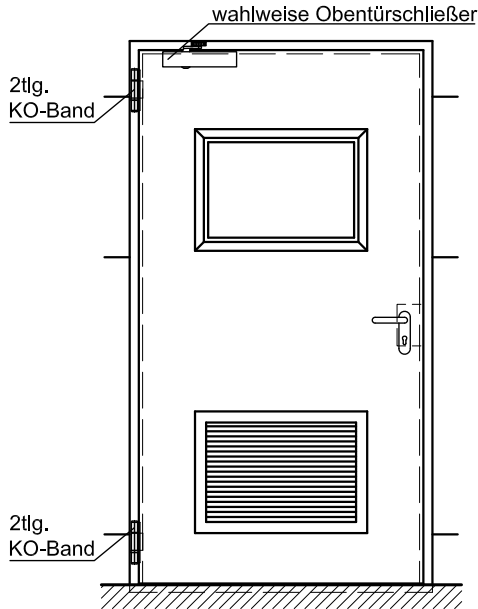
- Einsteckschloss mit Wechsel, pz-gelocht (bis BRM-Höhe 2750 mm nur mit Hauptschloss, > 2750 mm mit oberer Verriegelung)
- FS-Alu-Sicherheits-Wechselbeschlag, Klasse ES 1 nach DIN 18257
- Sicherheitsprofilzylinder P2 mit Aufbohr- und Ausziehschutz BZ nach DIN 18252
- 3 Schlüssel und Sicherungsschein

	Bestellmaße/ Baurichtmaße Breite x Höhe	Lichte Durchgangsmaße (Eckzarge) Breite x Höhe
<b>Normgrößen:</b>	750 x 2000	666 x 1958
	875 x 1875	791 x 1833
	2000	1958
	2125	2083
<b>Sondergrößen: von 750 x 1750 mm bis 1500 x 3000 mm</b>	1000 x 2000	916 x 1958
	2125	2083
	1125 x 2000	1041 x 1958
	2125	2083
	1250 x 2000	1166 x 1958
	2125	2083
	2250	2208

# Stahl-Sicherheitstür dw 62-1

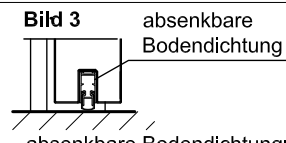
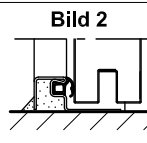
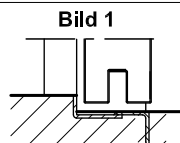
## „Teckentrup“ RC 2

wahlweise mit Verglasung/Stahl-Trafogitter



### Bodenanschlüsse

Bild 1: mit unterem Anschlag  
Bild 2: mit unterem Anschlag/Dichtung  
Bild 3: mit unterer Bodendichtung

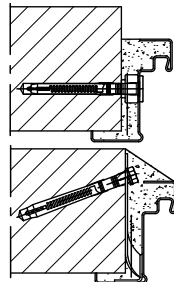
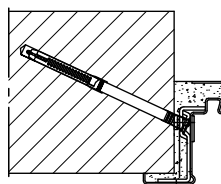


- absenkbare Bodendichtung; - Schleifdichtung

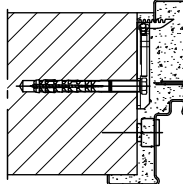
### Einbau in Mauerwerk-/Betonwänden

Betonwände  $\geq 100$  mm  
Mauerwerkwände  $\geq 115$  mm

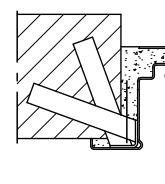
#### Dübelmontage



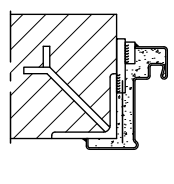
#### Dübelmontage - Umfassungszarge und Gegenzarge



#### Ankermontage



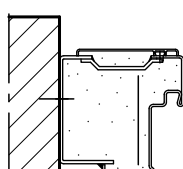
#### Anschweiß- montage



### Einbau mit Blockzarge

Stumpfer Einbau zwischen  
Betonwände  $\geq 100$  mm  
Mauerwerkwände  $\geq 115$  mm

#### Standard

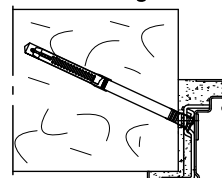


Blockzarge Typ 1.1

### Einbau in Porenbetonwänden

(Türen mit OTS)  
Aus Porenbetonblock- bzw.  
Plansteinen nach DIN 4165  
Festigkeitsklasse 4,  
oder aus bewehrten  
Porenbetonplatten  
Festigkeitsklasse 4,  
Wanddicke mind. 170 mm.

#### Dübelmontage



# Stahl-Sicherheitstür dw 62-1

## „Teckentrup“ RC 3

wahlweise mit Verglasung/Lüftungsgitter



### Textbeispiel

Je nach Bedarf zusammenstellen und ausschreiben.  
Die entsprechenden Angaben bitte den untenstehenden Technischen Daten entnehmen.  
Stand 01.07.2013

Position	Stückzahl	Gegenstand	Einzelpreis €	Gesamtpreis €
		Sicherheitstür dw 62-1 „Teckentrup“, geprüft nach DIN ENV 1627 RC 3. Einflügeliges Türelement, Anschlagart DIN rechts. Türblatt 62 mm dick, 3-seitig gefälzt. Eckzarge 1,5 mm dick mit 3-seitiger Dichtung. Einsteckschloss mit Wechsel, pz-gelocht. Alu-Sicherheits-Wechselbeschlag Klasse ES 1 DIN 18257. Sicherheitsprofilzylinder P2 mit Aufbohr- und Ausziehschutz BZ nach DIN 18252. 3 Schlüssel und Sicherungsschein, 2 Konstruktionsbänder mit Kugellager. 2 Sicherungszapfen.		
		Fabrikat Sicherheitstür dw 62-1 „Teckentrup“.		



Registernummer  
PIV CERT 22V22



### Technische Daten

**Produkt:** Sicherheitstür dw 62-1 „Teckentrup“  
(Baurichtmaß > 1350 x 2500 mm oder Türblechdicke 1,5 mm Bezeichnung der Tür = dw 62-1 „Teckentrup XL“)  
Geprüft nach DIN ENV 1627 RC 3  
Wärmedurchgangskoeffizient nach EN ISO 12567-1 (Türen ohne Verglasung)  
 $U_D = 1,8 \text{ W/(m}^2\text{K)}$

**Verglasung:** Einbruchhemmende Widerstandsklasse nach DIN EN 356-P6B.  
VSG (Verbundsicherheitsglas) 18 mm, ISO-Glas VSG/VSG 32 mm  
Lichte Durchsicht bis 1,0 m<sup>2</sup>

**Einbau in:**

- Mauerwerk mind. 115 mm
- Beton mind. 120 mm
- Porenbeton mind. 240 mm
- Leichtbauständerwand (Montagewand)  
Die Ausführung der bauseitigen Montagewand muss dem Brandschutz- und Sicherheitsanforderungen des Herstellers entsprechen.

**Sonderausstattungen:**

- Drückergarnituren/Wechselgarnituren beidseitig Drücker für Durchgangstür
  - Leichtmetall
  - Edelstahl
- Schlösser
  - Profilzylinder 45 + 40 (Gefahrenseite = Bandseite)
  - Profilzylinder 45 + 40 (Gefahrenseite = Bandgegenseite)
  - Panikschlösser
  - Blockschloss (muss gestellt werden)
- Obentürschließer DIN EN 1154
- Weitwinkelspion
- Verschlusskontrolle (Riegelkontakt) eingebaut
- Fluchttüröffner
- Alarmdrahtanlage
- Sicherheitsketten (auch abschließbar)
- Stahl-Trafogitter
- Regenblech/Regenleiste

**Größenbereich:** Breite: 750 – 1500 mm  
Höhe: 1750 – 3000 mm

**Anschlagart:** DIN rechts oder DIN links

**Türblatt:** doppelwandig, 3-seitig gefälzt, **Dünnfalz**  
Türblattdicke: 62 mm  
Blechdicke: 1,0/1,5 mm  
Sicherungszapfen: mind. 1  
Isolierung: Mineralwolle

**Zarge:** Eckzarge 1,5 mm dick mit 3-seitiger Dichtung und unterem Bodenwinkel.  
Befestigung der Zarge durch Schraubmontage, Anzahl 3 Stück je Seite.  
Sonderausstattung:  
Gegenzarge 1,5 mm dick  
Block- und Umfassungszarge 2,0 mm dick

**Oberfläche:** Türblatt/Zarge verzinkt und grundiert, Grauweiß ähnlich RAL 9002

**Bänder und Schließmittel:**

- 2 Konstruktionsbänder mit Kugellager (Bandbolzen gesichert)

**Beschläge:**

- Einsteckschloss mit Wechsel, pz-gelocht (bis BRM-Höhe 2500 mm nur mit Hauptschloss, > 2500 mm mit oberer Verriegelung)
- FS-Alu-Sicherheits-Wechselbeschlag, Klasse ES 1 nach DIN 18257
- Sicherheitsprofilzylinder P2 mit Aufbohr- und Ausziehschutz BZ nach DIN 18252
- 3 Schlüssel und Sicherungsschein

#### Normgrößen:

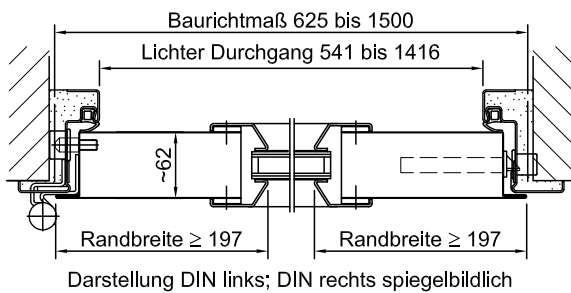
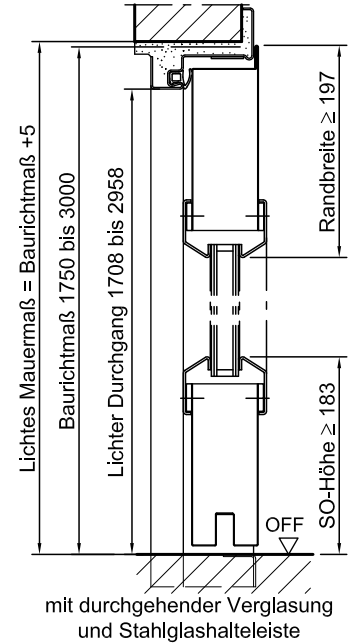
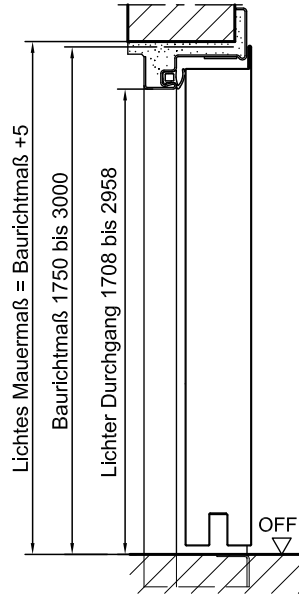
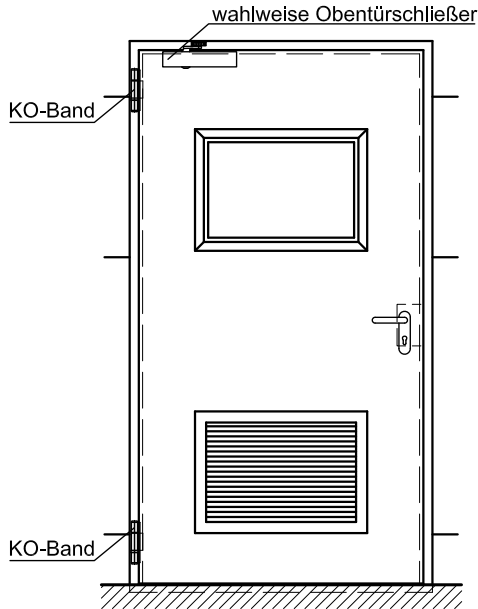
Sondergrößen:  
von 750 x 1750 mm bis 1500 x 3000 mm

Bestellmaße/ Baurichtmaße Breite x Höhe	Lichte Durchgangsmaße (Eckzarge) Breite x Höhe
750 x 2000	666 x 1958
875 x 1875	791 x 1833
2000	1958
2125	2083
1000 x 2000	916 x 1958
2125	2083
1125 x 2000	1041 x 1958
2125	2083
1250 x 2000	1166 x 1958
2125	2083
2250	2208

# Stahl-Sicherheitstür dw 62-1

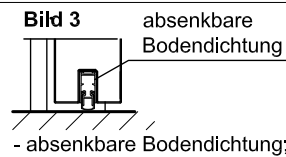
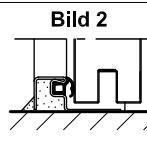
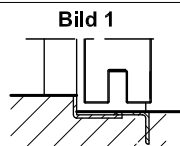
## „Teckentrup“ RC 3

wahlweise mit Verglasung/Stahl-Trafogitter



### Bodenanschlüsse

Bild 1: mit unterem Anschlag  
 Bild 2: mit unterem Anschlag/Dichtung  
 Bild 3: mit unterer Bodendichtung

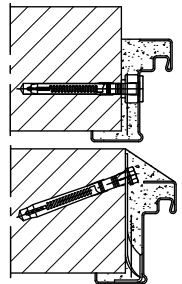
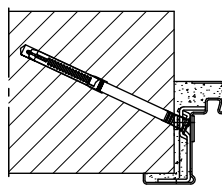


- absenkbare Bodendichtung; - Schleifdichtung

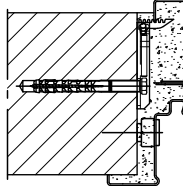
### Einbau in Mauerwerk-/Betonwänden

Betonwände ≥ 120 mm  
 Mauerwerkswände ≥ 115 mm

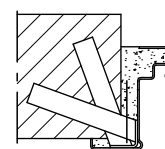
#### Dübelmontage



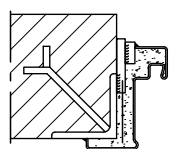
#### Dübelmontage - Umfassungszarge und Gegenzarge



#### Ankermontage



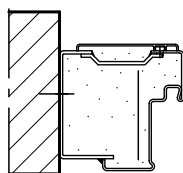
#### Anschweißmontage



### Einbau mit Blockzarge

Stumpfer Einbau zwischen  
 Betonwände ≥ 120 mm  
 Mauerwerkswände ≥ 115 mm

#### Standard

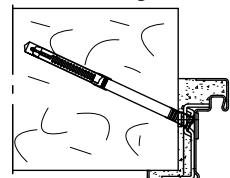


Blockzarge Typ 1.1

### Einbau in Porenbetonwänden

(Türen mit OTS)  
 Aus Porenbetonblock- bzw. Plansteinen nach DIN 4165 Festigkeitsklasse 4, oder aus bewehrten Porenbetonplatten Festigkeitsklasse 4. Wanddicke mind. 240 mm.

#### Dübelmontage



# Stahl-Sicherheitstür dw 62-1

## „Teckentrup XL“ RC 4

wahlweise mit Verglasung



### Textbeispiel

Je nach Bedarf zusammenstellen und ausschreiben.  
Die entsprechenden Angaben bitte den untenstehenden Technischen Daten entnehmen.  
Stand 01.07.2013

Position	Stückzahl	Gegenstand	Einzelpreis €	Gesamtpreis €
		Sicherheitstür dw 62-1 „Teckentrup XL“, geprüft nach DIN EN 1627 RC 4. Einflügeliges Türelement, Anschlagart DIN rechts. Türblatt 62 mm dick, 3-seitig gefälzt. Eckzarge 2,0 mm dick mit 3-seitiger Dichtung. Einsteckschloss mit Wechsel, pz-gelocht mit zusätzl. Verriegelung nach oben und unten. Alu-Sicherheits-Wechselbeschlag Klasse ES 3 DIN 18257. Sicherheitsprofilzylinder P2 mit Aufbohr- und Ausziehschutz BZ nach DIN 18252. 3 Schlüssel und Sicherungsschein. 2 Konstruktionsbänder mit Kugellager. 3 Sicherungszapfen.		
		Fabrikat Sicherheitstür dw 62-1 „Teckentrup“.		



### Technische Daten

**Produkt:** Sicherheitstür dw 62-1 „Teckentrup XL“  
geprüft nach DIN EN 1627 RC 4

**Einbau in:**

- Mauerwerk mind. 240 mm
- Beton mind. 140 mm

**Größenbereich:**

Breite: 750 – 1500 mm  
Höhe: 1750 – 3000 mm

**Anschlagart:** DIN rechts oder DIN links

**Türblatt:** doppelwandig, 3-seitig gefälzt, **Dünnfalz**  
Türblattstärke: 62 mm  
Blechdicke: 1,5 mm  
Sicherungszapfen: mind. 4  
Aussteifung: Einlage nach DIN EN 1627  
Isolierung: Mineralwolle

**Zarge:** Eckzarge 2,0 mm dick mit 3-seitiger Dichtung und unterem Bodenwinkel.  
Befestigung der Zarge durch Schraubmontage, Anzahl 3 Stück je Seite.  
Sonderausstattung:  
Gegenzarge 1,5 mm dick  
Block- und Umfassungszarge 2,0 mm dick

**Oberfläche:** Türblatt/Zarge verzinkt und grundiert, Grauweiß ähnlich RAL 9002

**Bänder und Schließmittel:**

- 2 Konstruktionsbänder mit Kugellager (Bandbolzen gesichert)

**Beschläge:**

- Einsteckschloss mit Wechsel, pz-gelocht mit zusätzl. Verriegelung nach oben und unten
- FS-Alu-Sicherheits-Wechselbeschlag, Klasse ES 3 nach DIN 18257
- Sicherheitsprofilzylinder P2 mit Aufbohr- und Ausziehschutz BZ nach DIN 18252
- 3 Schlüssel und Sicherungsschein

**Verglasung:** Einbruchhemmende Widerstandsklasse nach DIN EN 356-P6B.  
VSG (Verbundsicherheitsglas) 18 mm, ISO-Glas VSG/VSG 32 mm  
Lichte Durchsicht bis 1,0 m<sup>2</sup>

**Sonderausstattungen:**

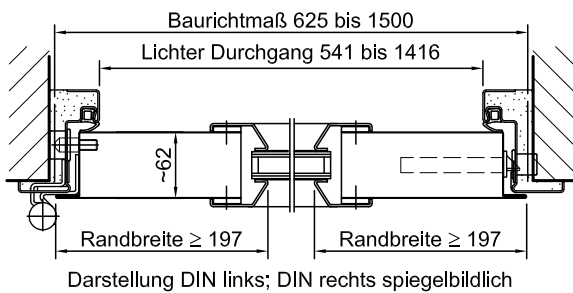
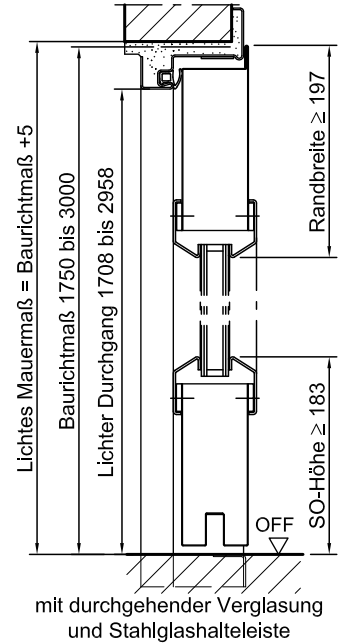
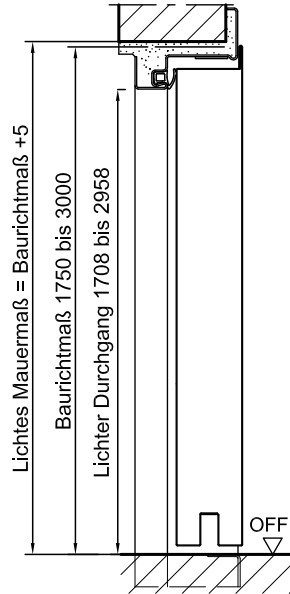
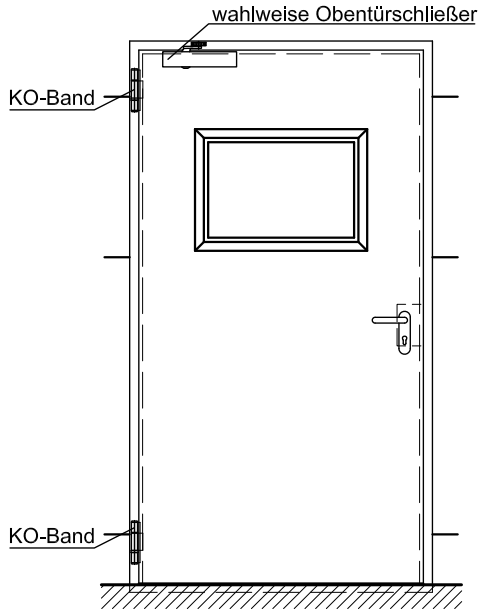
- Drückergarnituren/Wechselgarnituren beidseitig Drücker für Durchgangstür
  - Leichtmetall
  - Edelstahl
- Schlösser
  - Profilzylinder 45 + 40 (Gefahrenseite = Bandseite)
  - Profilzylinder 45 + 40 (Gefahrenseite = Bandgegenseite)
  - Panikschlösser
  - Blockschloss (muss gestellt werden)
- Obentürschließer DIN EN 1154
- Weitwinkelspion
- Verschlusskontrolle (Riegelkontakt) eingebaut
- Fluchttüröffner
- Alarmdrahteinlage
- Sicherheitsketten (auch abschließbar)
- Regenblech/Regenleiste

	Bestellmaße/ Baurichtmaße Breite x Höhe	Lichte Durchgangsmaße (Eckzarge) Breite x Höhe
<b>Normgrößen:</b>	750 x 2000	666 x 1958
	875 x 1875	791 x 1833
	2000	1958
	2125	2083
	1000 x 2000	916 x 1958
<b>Sondergrößen: von 750 x 1750 mm bis 1500 x 3000 mm</b>	2125	2083
	1125 x 2000	1041 x 1958
	2125	2083
	1250 x 2000	1166 x 1958
	2125	2083
	2250	2208

# Stahl-Sicherheitstür dw 62-1

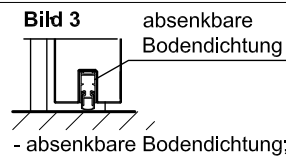
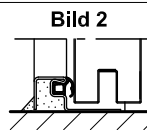
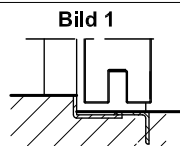
## „Teckentrup XL“ RC 4

wahlweise mit Verglasung



### Bodenanschlüsse

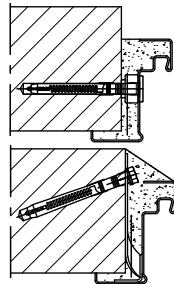
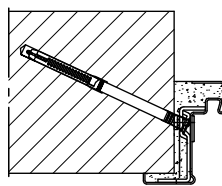
- Bild 1: mit unterem Anschlag
- Bild 2: mit unterem Anschlag/Dichtung
- Bild 3: mit unterer Bodendichtung



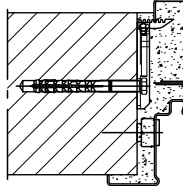
### Einbau in Mauerwerk-/Betonwänden

Betonwände  $\geq 140$  mm  
Mauerwerkswände  $\geq 240$  mm

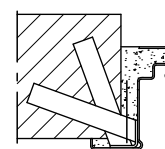
#### Dübelmontage



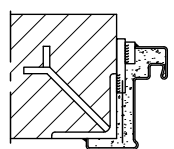
#### Dübelmontage - Umfassungszarge und Gegenzarge



#### Ankermontage



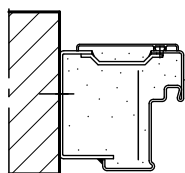
#### Anschweißmontage



### Einbau mit Blockzarge

Stumpfer Einbau zwischen  
Betonwände  $\geq 140$  mm  
Mauerwerkswände  $\geq 240$  mm

#### Standard



Blockzarge Typ 1.1